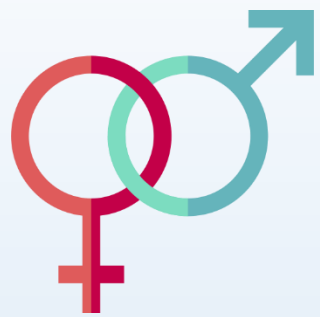
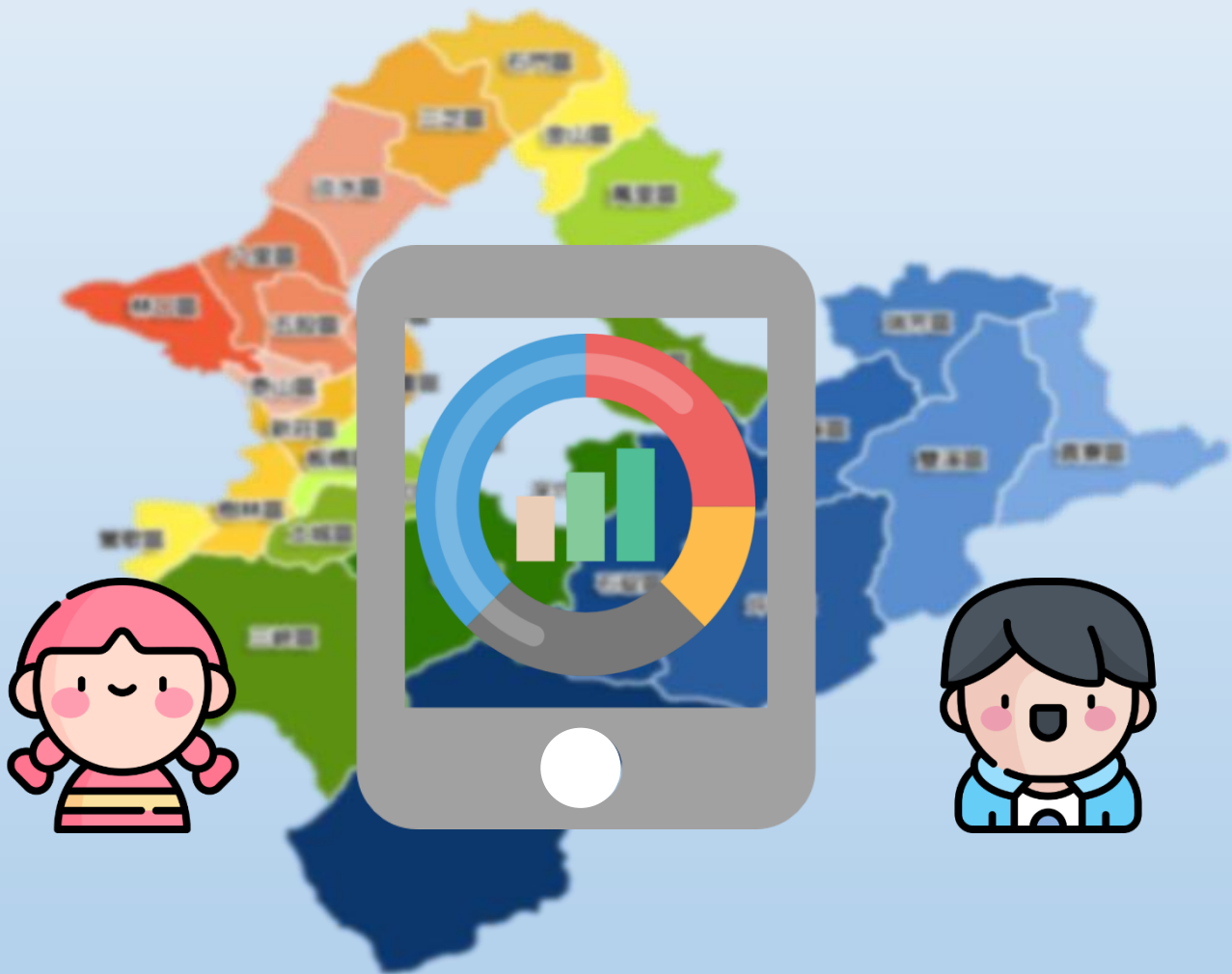


新北市110年



民政性別圖像



新北市政府民政局

編印

中華民國 111 年 7 月

凡 例

- 一、 本書編印之目的，旨在報導本局性別有關議題之統計數據，俾以提供施政考核及釐定施政計畫之參考。
- 二、 本書所列資料來源，係根據本局各單位及所屬戶所編報之公務統計報表，其資料來源均分別註明於各表之表下，以利查考。
- 三、 本書之資料期間主要自 107 至 110 年，內容包括：「人口」、「生育」、「死亡」、「婚姻」等性別相關統計。
- 四、 表內所列「年」係指全年動態數字（自 1 月 1 日至 12 月 31 日止），「年底」係指 12 月底靜態數字。
- 五、 本書各表所列度量衡單位，一律採用公制，以資劃一，方便比較，其有特殊情形者，均分別予以註明。
- 六、 本書所用符號代表意義如下：
 - 「--」數值無意義。
 - 「…」數值尚未發布。
 - 「-」無數值或數值無統計。
 - 「0」數值不及半單位。
- 七、 本書表列數字由電腦整理，尾數採四捨五入法計列，故細數之和與總數未必一致。
- 八、 本書所載資料如有更新資料，均予修正，凡與前期數字不同時，概以本期數字為準。
- 九、 本書由本局各業務單位以及所屬戶所提供相關資料，始克編成，惟統計數字難免有疏漏之處，尚祈各界不吝指教，以做今後改進之參考。

目次

提要分析.....	I
● 人口概況	I
● 人口消長	I
● 婚姻狀況	I
一、人口概況—戶籍登記人口數-----	1
二、人口概況—人口結構-----	2
三、人口概況—原住民現住人口-----	3
四、人口概況—原住民人口結構-----	4
五、人口消長—生育率-----	5
六、人口消長—新生兒父母年齡比例-----	6
七、人口消長—出生登記數與死亡登記數-----	7
八、婚姻狀況—15歲以上現住人口之婚姻狀況-----	8
九、婚姻狀況—結婚人口年齡結構-----	9
十、婚姻狀況—教育程度結構-----	10
十一、婚姻狀況—未婚年齡結構-----	11
十二、婚姻狀況—喪偶年齡結構-----	12
十三、婚姻狀況—離婚年齡結構-----	13
十四、婚姻狀況—結婚人數按原屬國籍別分-----	14
十五、婚姻狀況—嬰兒出生情形-----	15

提要分析

- **人口概況：新北市戶籍登記人口數為女性多於男性。**

新北市110年底戶籍登記人口數為女性多於男性，男性為195.7萬，女性為205萬，新北市110年人口結構中，幼年人口男性佔6.10%，幼年人口女性佔5.68%，壯年人口男性佔35.44%，壯年人口女性佔36.55%，老年人口男性佔7.29%，老年人口女性佔8.93%；新北市110年底原住民戶籍登記人口數為女性多於男性，男性為2萬6,680人，女性為3萬1,037人，平地原住民男性人口數為1萬8,637人，女性為2萬777人，山地原住民男性人口數為8,043人，女性為1萬260人；新北市110年原住民人口結構中，幼年人口男性佔10.49%，幼年人口女性佔10.32%，壯年人口男性佔33.44%，壯年人口女性佔40.07%，老年人口男性佔2.29%，老年人口女性佔3.39%。

- **人口消長：新北市出生登記數與死亡登記數皆為男性多於女性。**

一般生育率為女性高於男性；總生育率亦為女性高於男性。

新北市110年新生兒男性為1萬2,502人，新生兒女性為1萬1,726人，粗出生率為6.03%，粗死亡率為6.73%。新北市110年新生兒父母年齡比例中，男性最高在30至34歲有32.03%，女性最高在30至34歲有36.74%；新北市110年男性死亡數為1萬5,840人，女性為1萬1,224人。

- **婚姻狀況：新北市結婚人口中，29歲以下女性所佔比例均高於男性，30歲**

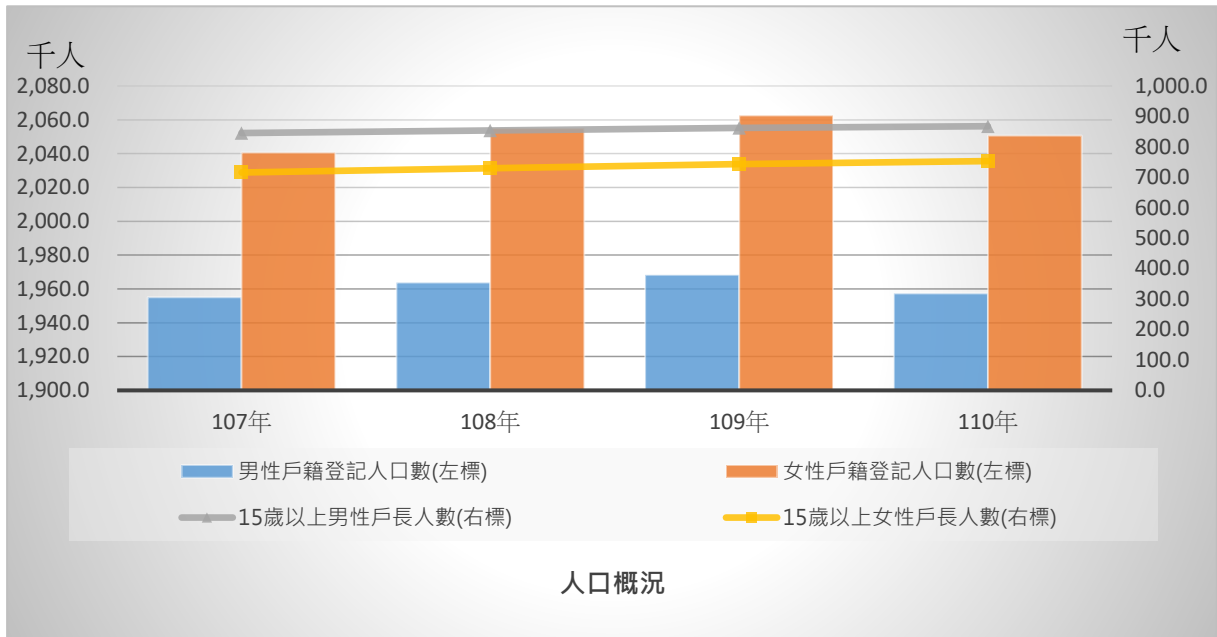
以上女性所佔比例均低於男性。

新北市110年結婚人口比例中，男性及女性在大學畢業以上的比例皆呈提高的趨勢。新北市15歲以上男、女性喪偶人口均集中於40歲以上。新北市15歲以上女性離婚人口中，39歲以下所佔比率均高於男性，40歲以上所佔比率則低於男性。新北市結婚者以本國籍配偶居多，東南亞地區配偶居次。110年結婚者以本國籍配偶居多，男性為1萬8,620人，女性為1萬8,517人，分別較109年減少9.50%、8.68%。

一、人口概況-戶籍登記人口數

新北市戶籍登記人口數為女性多於男性；戶長人數為男性多於女性。

新北市 110 年底戶籍登記人口數男性為 1957.3 千人，女性為 2050.7 千人，分別較 109 年底減少 11.1 千人、11.9 千人。戶長人數男性為 867.7 千人，女性為 753.2 千人，分別較 109 年底增加 5.1 千人、9.6 千人。



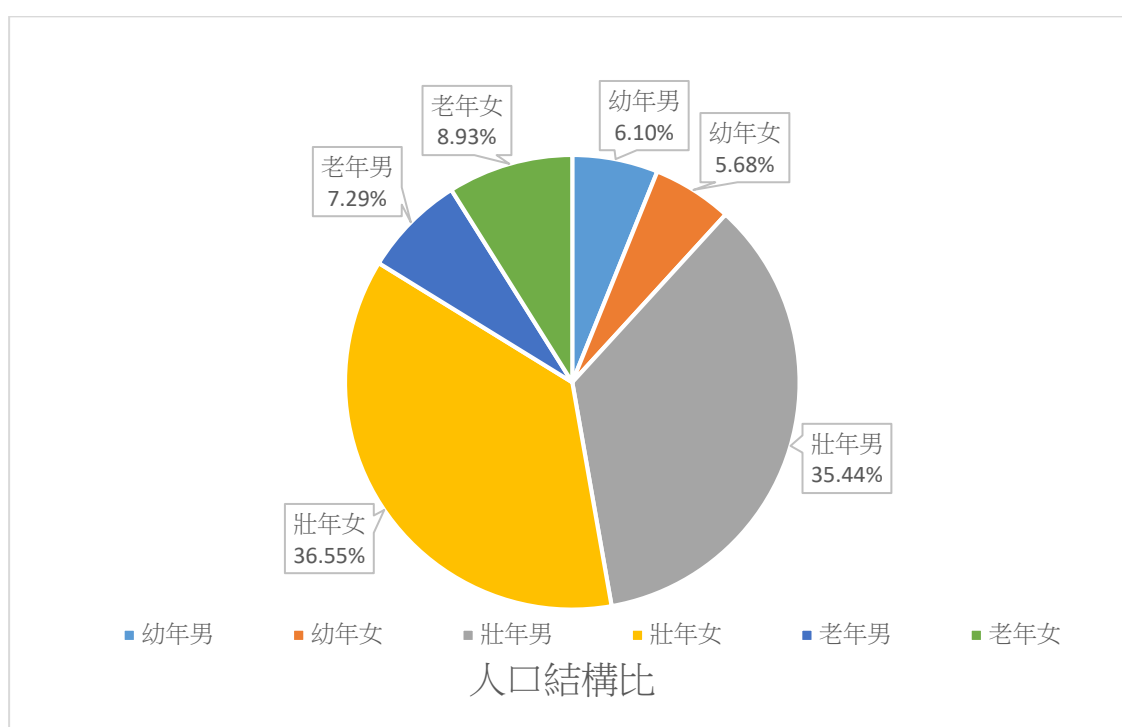
項目	戶籍登記人口數		15歲以上一般戶長人數		單獨生活戶戶長人數	
	男	女	男	女	男	女
單位	千人	千人	千人	千人	千人	千人
民國 107 年底	1,955.0	2,040.7	845.4	715.8	268.2	285.1
民國 108 年底	1,963.7	2,055.0	853.7	729.6	274.3	292.7
民國 109 年底	1,968.4	2,062.6	862.6	743.6	281.7	301.0
民國 110 年底	1,957.3	2,050.7	867.7	753.2	288.7	309.1
110 年較 109 年增減數	-11.1	-11.9	5.1	9.6	7.0	8.1

資料來源:新北市政府民政局

二、人口概況—人口結構

新北市 110 年現住人口之人口結構，幼年男性人口結構比高於女性，而壯年及老年男性人口結構比皆低於女性。

新北市 110 年現住人口之人口結構比，幼年人口為 11.78%，壯年人口為 72%，老年人口為 16.22%。男性人口結構相較 109 年分別減少 0.1%、0.27% 及增加 0.37%，女性人口結構相較 109 年分別減少 0.08%、0.44% 及增加 0.51%。



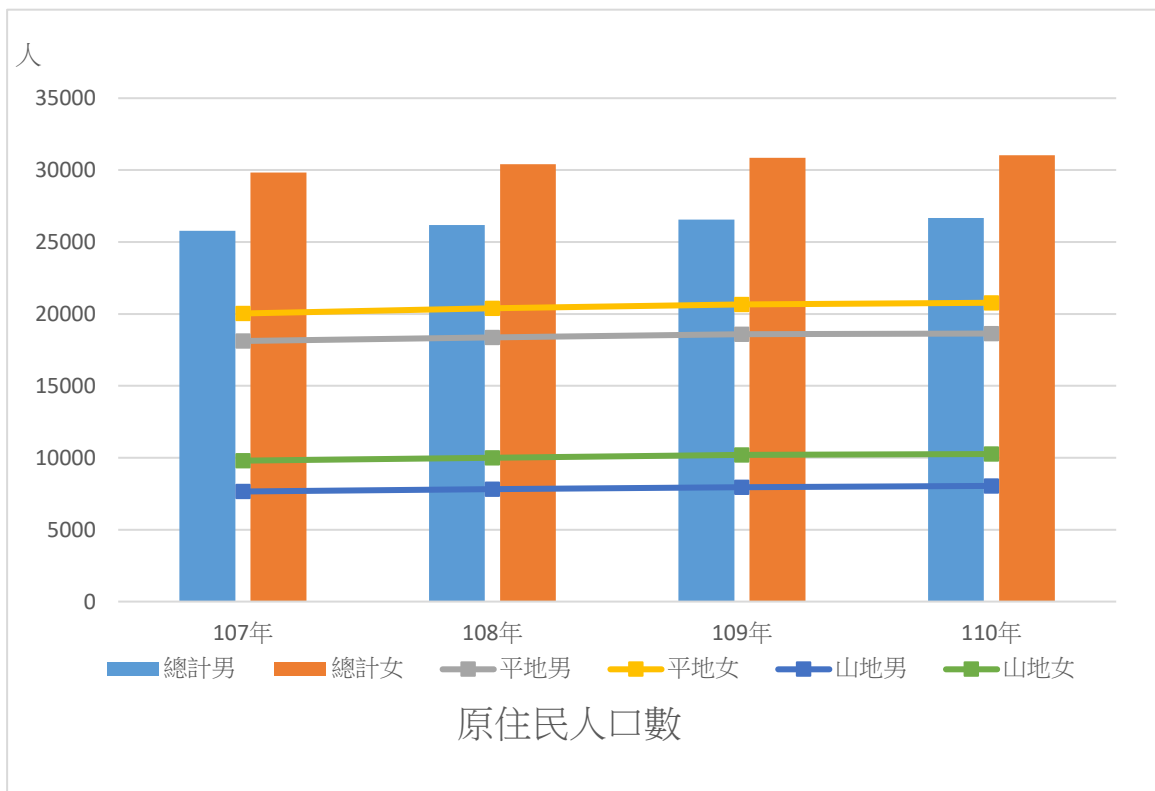
項目	人口結構					
	幼年人口(0-14 歲)		壯年人口(15-64 歲)		老年人口(65 歲以上)	
	男	女	男	女	男	女
單位	%	%	%	%	%	%
107 年	6.36	5.90	36.41	37.82	6.15	7.36
108 年	6.27	5.83	36.08	37.43	6.51	7.88
109 年	6.20	5.76	35.71	36.99	6.92	8.42
110 年	6.10	5.68	35.44	36.55	7.29	8.93
110 年較 109 年增減數	-0.1	-0.08	-0.27	-0.44	0.37	0.51

資料來源:新北市政府民政局

三、人口概況－原住民現住人口

新北市 110 年現住原住民人口數，女性多於男性，平地原住民及山地原住民皆是女性多於男性。

原住民男性人口數為 2 萬 6,680 人，女性為 3 萬 1,037 人，較 109 年底分別增加 121 人、189 人。平地原住民男性人口數為 1 萬 8,637 人，女性為 2 萬 777 人，較 109 年底分別增加 36 人、121 人。山地原住民男性人口數為 8,043 人，女性為 1 萬 260 人，較 109 年底分別增加 85 人、68 人。



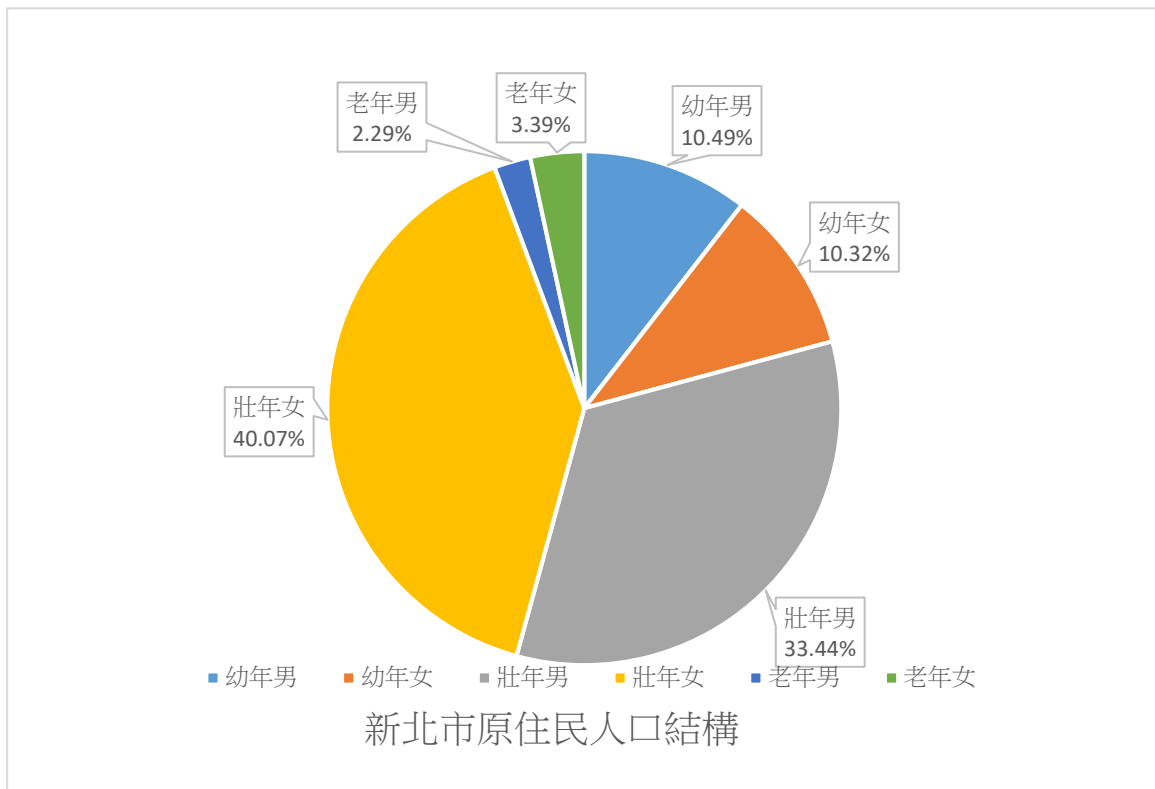
項目	總計		平地原住民		山地原住民	
	男	女	男	女	男	女
單位	人	人	人	人	人	人
107年	25,775	29,832	18,119	20,032	7,656	9,800
108年	26,184	30,408	18,369	20,404	7,815	10,004
109年	26,559	30,848	18,601	20,656	7,958	10,192
110年	26,680	31,037	18,637	20,777	8,043	10,260
110年較109年 增減數	121	189	36	121	85	68

資料來源:新北市政府民政局

四、人口概況－原住民人口結構

新北市原住民現住人口之人口結構，幼年男性人口結構比高於女性，而壯年及老年男性人口結構比皆低於女性。

新北市 110 年原住民現住人口之人口結構比，幼年人口為 20.81%，壯年人口為 73.51%，老年人口為 5.68%。男性人口結構相較 109 年分別減少 0.15%、0.06% 及增加 0.17%，女性人口結構相較 109 年分別減少 0.06%、0.24% 及增加 0.34%。



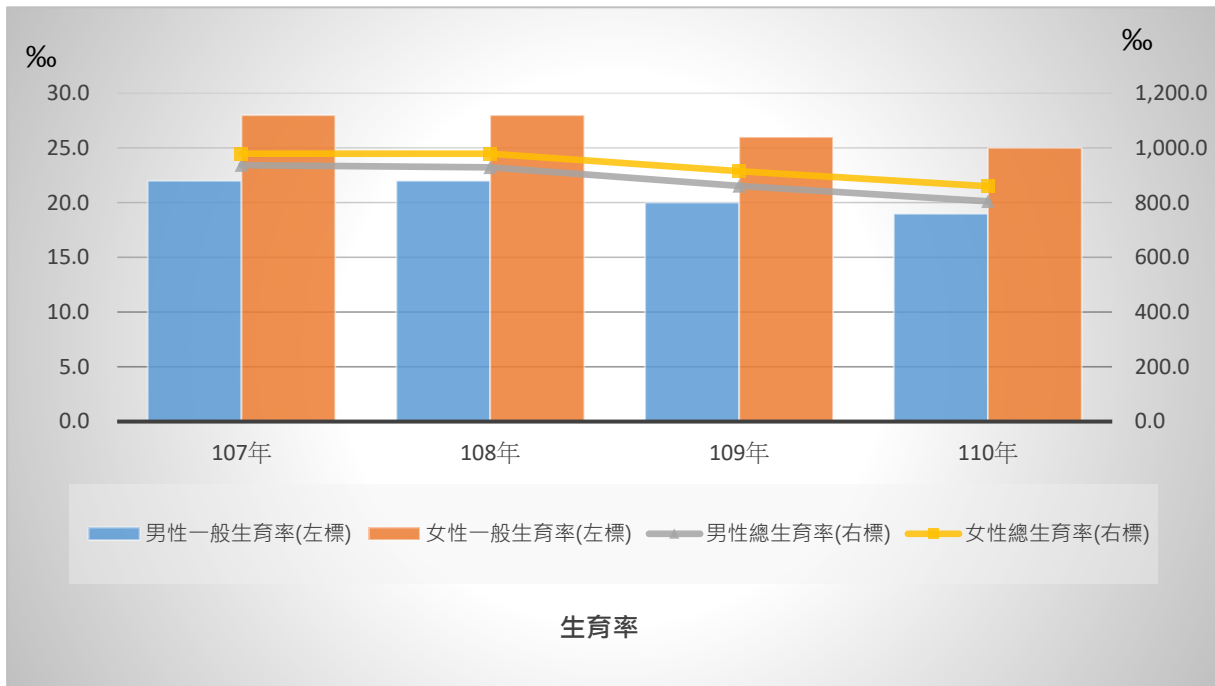
項目	人口結構					
	幼年人口(0-14 歲)		壯年人口(15-64 歲)		老年人口(65 歲以上)	
	男	女	男	女	男	女
單位	%	%	%	%	%	%
107 年	10.69	10.34	33.93	40.90	1.73	2.41
108 年	10.67	10.39	33.66	40.63	1.93	2.71
109 年	10.64	10.38	33.50	40.31	2.12	3.05
110 年	10.49	10.32	33.44	40.07	2.29	3.39
110 年較 109 年增減數	-0.15	-0.06	-0.06	-0.24	0.17	0.34

資料來源:新北市政府民政局

五、人口消長—生育率

新北市一般生育率為女性高於男性；總生育率亦為女性高於男性。

新北市 110 年一般生育率男性為 19‰，女性為 25‰，均較 109 年減少 1 個千分點。總生育率男性為 805‰，女性為 860‰，即平均每位 15 至未滿 60 歲之男性總生育數為 0.805 人，而平均每位 15 至未滿 50 歲之育齡婦女總生育數為 0.860 人，分別較 109 年減少 0.056 人、0.055 人。



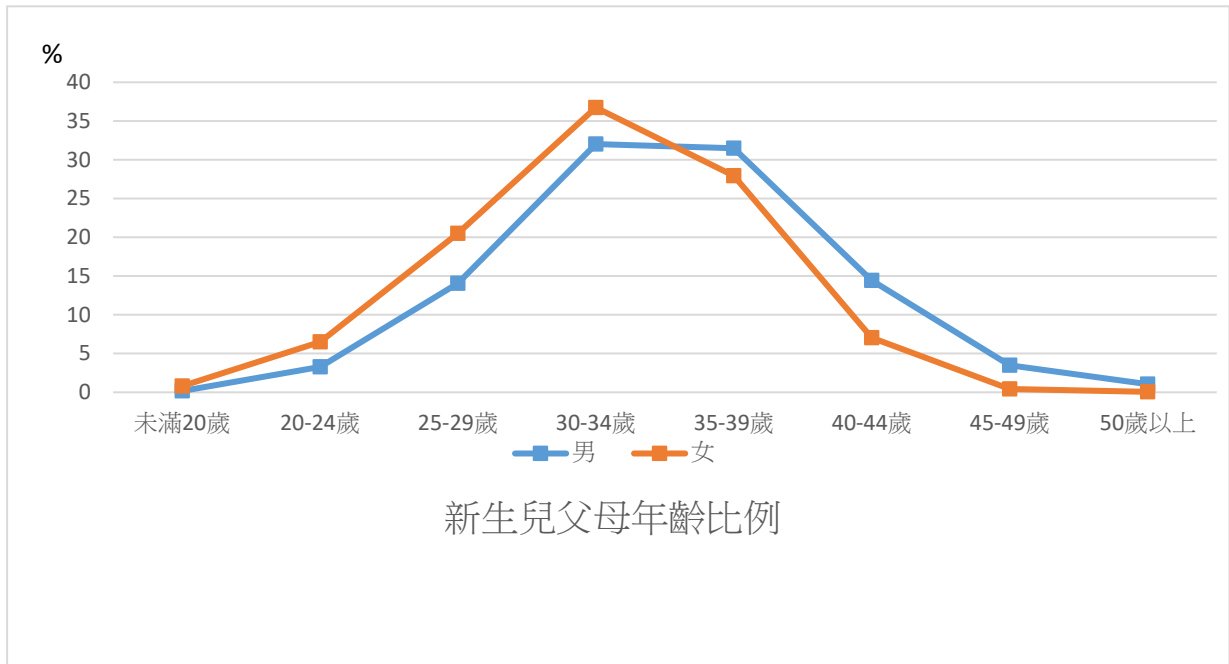
項目	一般生育率		總生育率	
	男	女	男	女
單位	‰	‰	‰	‰
民國 107 年	22	28	937	979
民國 108 年	22	28	929	979
民國 109 年	20	26	861	915
民國 110 年	19	25	805	860
110 年較 109 年增減數	(-1)	(-1)	(-56)	(-55)

資料來源:新北市政府民政局

六、人口消長—新生兒父母年齡比例

110年新生兒父母年齡比例中，34歲以下女性高於男性，35歲以上男性高於女性。

新北市110年新生兒父母年齡比例中，男性最高在30至34歲有32.03%較109年增加0.75%，女性最高在30至34歲有36.74%較109年增加0.58%。



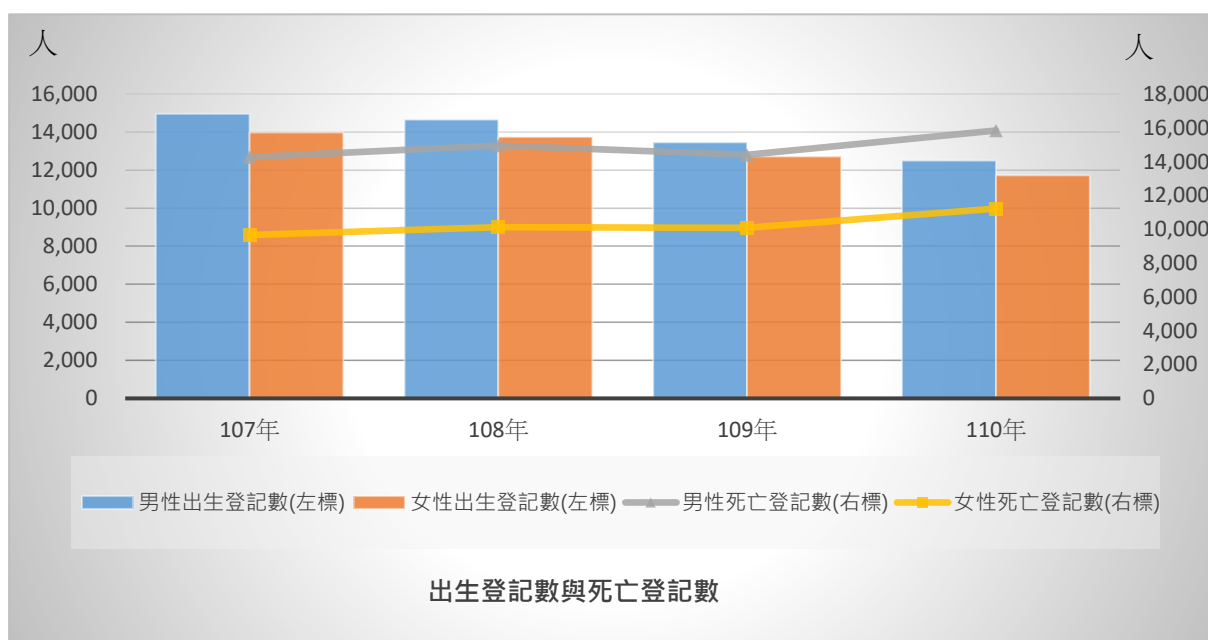
項目	未滿 20 歲		20-24 歲		25-29 歲		30-34 歲		35-39 歲		40-44 歲		45-49 歲		50 歲以上	
	男	女	男	女	男	女	男	女	男	女	男	女	男	女	男	女
單位	%	%	%	%	%	%	%	%	%	%	%	%	%	%	%	%
107 年底	0.17	1.00	3.67	7.67	14.87	21.74	31.72	36.50	32.21	27.24	12.94	5.55	3.29	0.26	1.13	0.03
108 年底	0.16	1.09	3.70	7.56	14.56	21.28	31.47	36.24	32.40	27.46	13.36	6.09	3.23	0.25	1.11	0.03
109 年底	0.23	1.06	3.45	7.09	14.18	21.07	31.28	36.16	32.02	27.67	14.35	6.52	3.25	0.38	1.23	0.05
110 年底	0.17	0.82	3.27	6.51	14.04	20.49	32.03	36.74	31.49	27.95	14.45	7.02	3.49	0.41	1.06	0.06
110 年較 109 年增減 數	-0.06	-0.24	-0.18	-0.58	-0.14	-0.58	0.75	0.58	-0.53	0.28	0.1	0.5	0.24	0.03	-0.17	0.01

資料來源:新北市政府民政局

七、人口消長—出生登記數與死亡登記數

新北市 110 年出生登記數與死亡登記數皆為男性多於女性。

新北市 110 年出生登記數男性為 1 萬 2,502 人，女性為 1 萬 1,726 人，分別較 109 年減少 960 人、993 人。死亡登記數男性為 1 萬 5,840 人，女性為 1 萬 1,224 人，分別較 109 年增加 1,433 人、1,131 人。



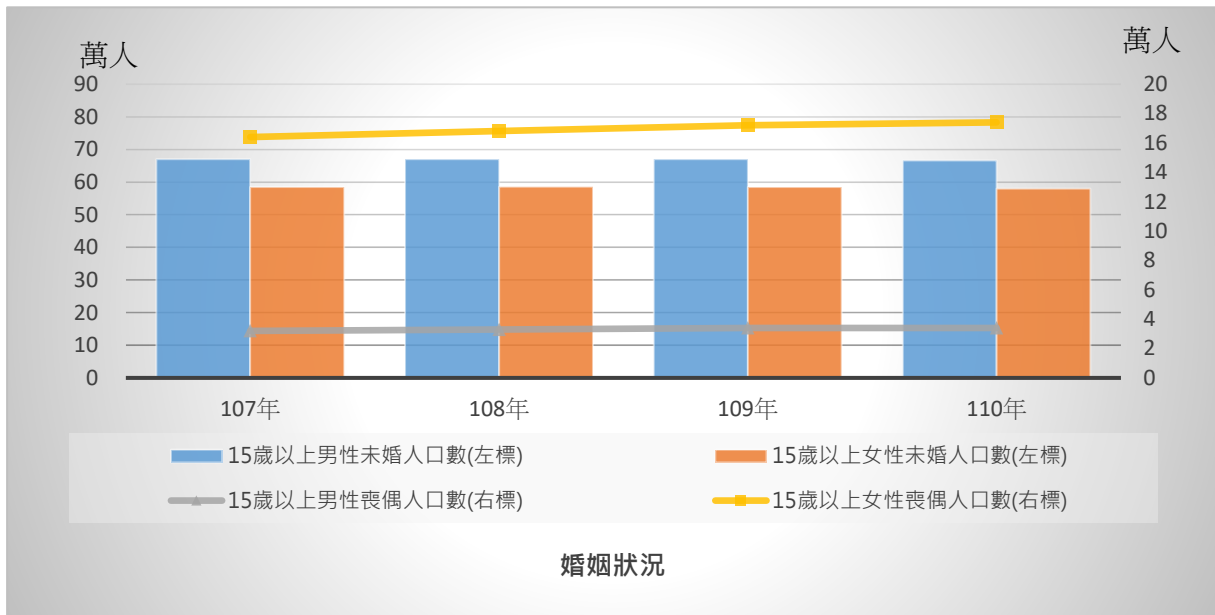
項目	出生登記數		粗出生率	死亡登記數		粗死亡率
	男	女		男	女	
單位	人	人	%	人	人	%
民國 107 年	14,950	13,977	7.25	14,267	9,662	6.00
民國 108 年	14,645	13,742	7.08	14,943	10,129	6.26
民國 109 年	13,462	12,719	6.50	14,407	10,093	6.09
民國 110 年	12,502	11,726	6.03	15,840	11,224	6.73
110 年較 109 年增減數	-960	-993	-0.47	1,433	1,131	0.64

資料來源：內政統計查詢網

八、婚姻狀況-15 歲以上現住人口之婚姻狀況

新北市 15 歲以上未婚人口數為男性多於女性；有偶、喪偶與離婚均以女性居多，其中喪偶女性則為男性 5 倍左右。

新北市 110 年底 15 歲以上未婚人口數男性為 66 萬 6,818 人，女性為 58 萬 103 人，分別較 109 年底減少 3,398 人、5,830 人。15 歲以上喪偶人口數男性為 3 萬 4,641 人，女性為 17 萬 4,973 人，分別較 109 年增加 586 人、2,620 人。



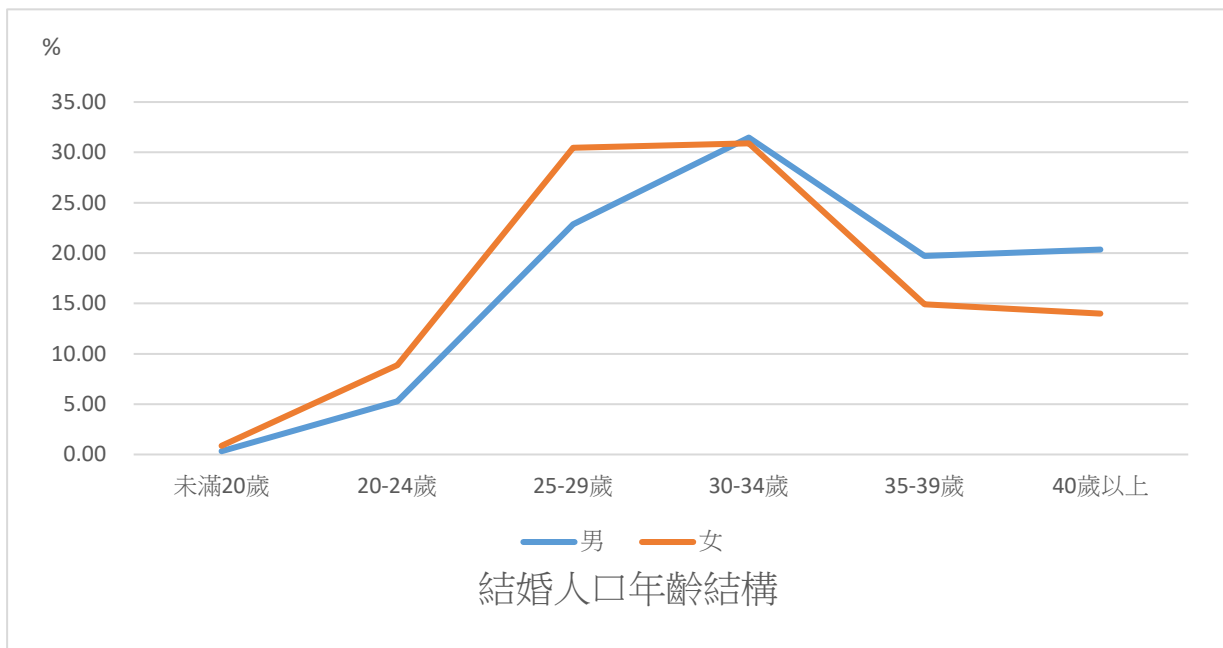
項目	15 歲以上人口							
	未婚		有偶		喪偶		離婚	
	男	女	男	女	男	女	男	女
單位	人	人	人	人	人	人	人	人
107 年底	670,449	585,339	853,097	876,828	32,585	164,998	144,579	177,920
108 年底	670,780	586,640	859,388	882,589	33,262	168,929	148,202	182,653
109 年底	670,216	585,933	862,749	885,513	34,055	172,353	151,304	186,545
110 年底	666,818	580,103	858,484	879,546	34,641	174,973	152,726	188,429
110 年較 109 年增減數	-3,398	-5,830	-4,265	-5,967	586	2,620	1,422	1,884
110 年較 109 年增減%	-0.51	-0.99	-0.49	-0.67	1.72	1.52	0.94	1.01

資料來源:新北市政府民政局

九、婚姻狀況－結婚人口年齡結構

新北市 110 年結婚人口中，29 歲以下女性所佔比例均高於男性，30 歲以上女性所佔比例均低於男性。

新北市 110 年結婚人口比例中，男性最高在 30 至 34 歲為 31.47%，較去年增加 0.85%。女性最高在 30 至 34 歲為 30.90%，較去年增加 0.95%。



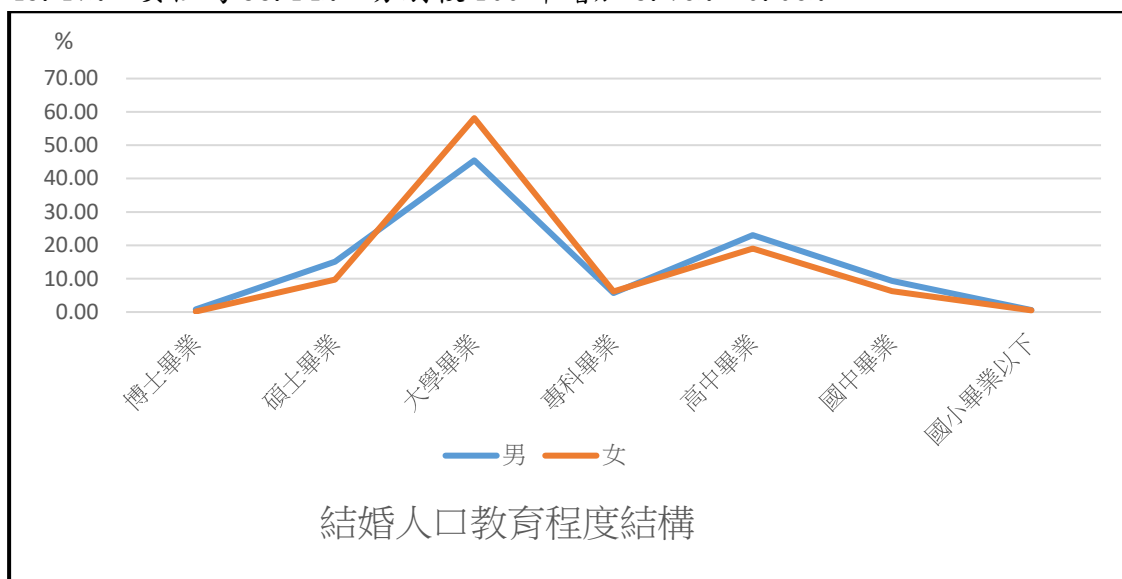
項目	未滿 20 歲		20-24 歲		25-29 歲		30-34 歲		35-39 歲		40 歲以上	
	男	女	男	女	男	女	男	女	男	女	男	女
單位	%	%	%	%	%	%	%	%	%	%	%	%
107 年	0.33	1.41	5.08	9.92	22.42	30.45	30.47	30.50	21.45	15.52	20.25	12.20
108 年	0.25	1.37	5.34	9.82	21.89	30.05	30.68	29.89	20.75	15.58	21.09	13.29
109 年	0.39	1.16	5.65	9.65	22.69	29.98	30.62	29.95	20.25	15.80	20.40	13.46
110 年	0.32	0.86	5.27	8.88	22.87	30.45	31.47	30.90	19.71	14.92	20.36	13.99
110 年較 109 年增減 數	-0.07	-0.30	-0.38	-0.77	0.18	0.47	0.85	0.95	-0.54	-0.88	-0.04	0.53

資料來源:新北市政府民政局

十、婚姻狀況－教育程度結構

新北市 110 年結婚人口比例中，男性及女性在大學畢業以上的比例皆呈提高的趨勢。

新北市 110 年結婚人口比例中，男性及女性最高分布皆在大學畢業，男性為 45.47%，女性為 58.14%，分別較 109 年增加 5.73%、9.03%。



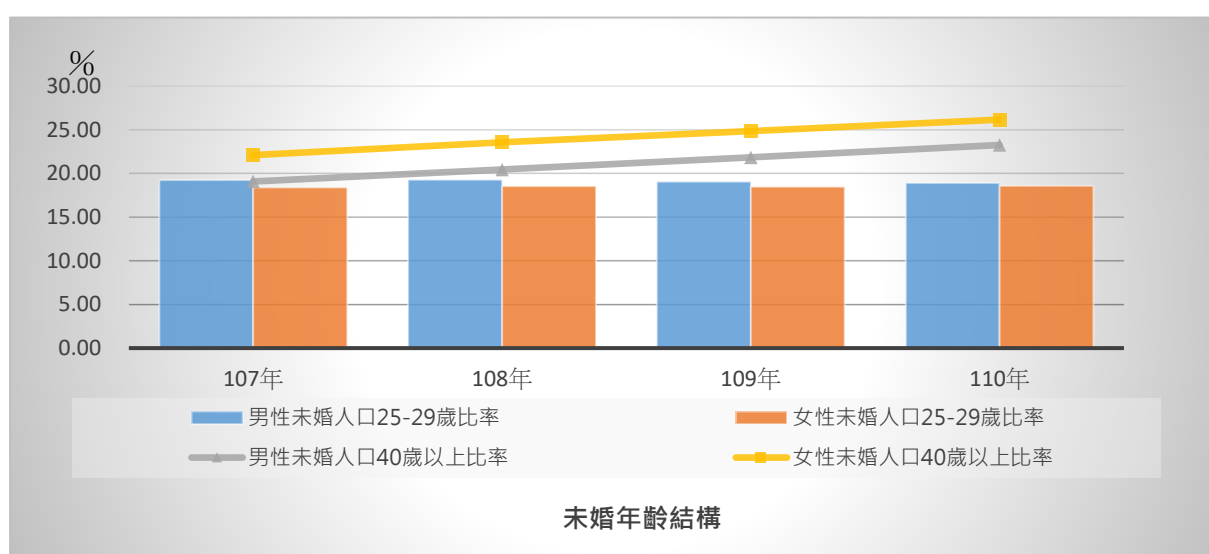
項目	博士畢業		碩士畢業		大學畢業		專科畢業		高中畢業		國中畢業		國小畢業以下	
	男	女	男	女	男	女	男	女	男	女	男	女	男	女
單位	%	%	%	%	%	%	%	%	%	%	%	%	%	%
107 年	0.72	0.23	12.85	7.75	37.07	45.57	8.93	8.43	26.72	24.74	12.34	10.94	1.37	2.34
108 年	0.89	0.28	12.87	8.08	38.44	46.31	7.91	8.12	26.66	24.48	12.00	10.66	1.24	2.06
109 年	0.72	0.22	13.33	8.03	39.74	49.11	7.45	6.81	25.66	24.25	11.95	10.10	1.14	1.48
110 年	0.81	0.15	15.08	9.75	45.47	58.14	5.68	6.13	23.04	19.06	9.34	6.30	0.59	0.47
110 年較 109 年增 減數	0.09	-0.07	1.75	1.72	5.73	9.03	-1.77	-0.68	-2.62	-5.19	-2.61	-3.80	-0.55	-1.01

資料來源:新北市政府民政局

十一、婚姻狀況－未婚年齡結構

新北市 15 歲以上女性未婚人口中，24 歲以下及 40 歲以上所占比率均較男性高，25 至 39 歲所占比率低於男性。

新北市 110 年底 15 歲以上男性未婚人口以 40 歲以上所占比率最高，占 23.26%，其次為 25 至 29 歲，占 18.93%，分別較 109 年底增加 1.41 個百分點、減少 0.12 個百分點。女性以 40 歲以上所占比率最高，占 26.16%，其次為 20 至 24 歲，占 18.84%，分別較 109 年底增加 1.30 個百分點、減少 0.78 個百分點。



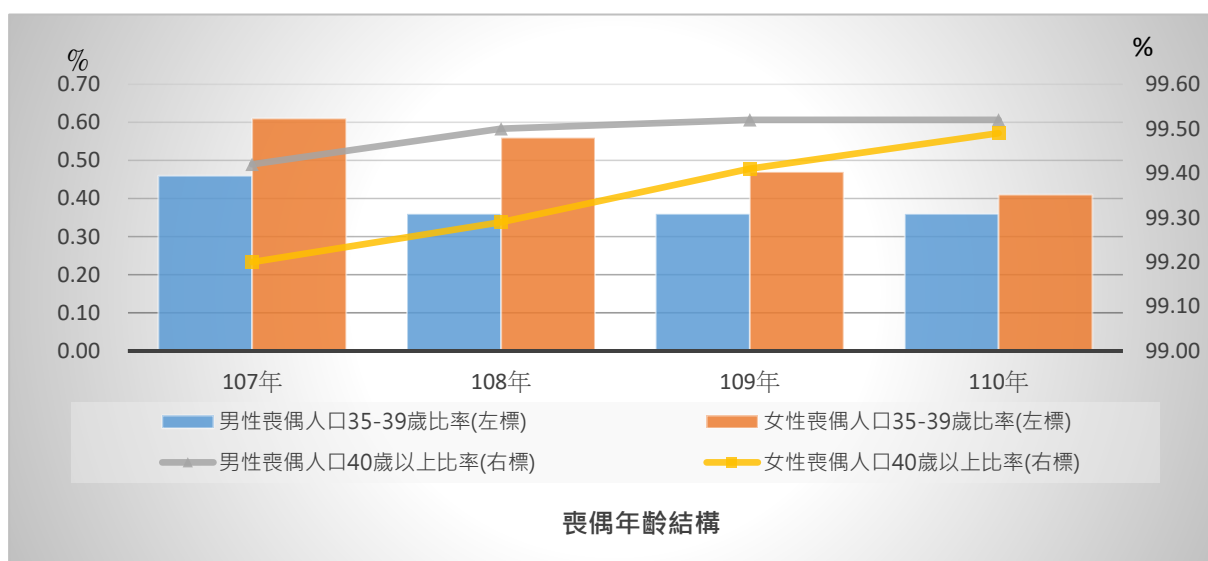
項目	15 歲以上未婚人口結構比											
	15-19 歲		20-24 歲		25-29 歲		30-34 歲		35-39 歲		40 歲以上	
	男	女	男	女	男	女	男	女	男	女	男	女
單位	%	%	%	%	%	%	%	%	%	%	%	%
107 年底	16.75	17.56	19.63	20.44	19.24	18.40	14.16	12.24	11.15	9.26	19.08	22.10
108 年底	16.00	16.67	19.11	19.86	19.29	18.53	13.95	12.16	11.20	9.23	20.45	23.55
109 年底	14.72	15.33	18.90	19.62	19.05	18.49	14.30	12.49	11.17	9.21	21.85	24.86
110 年底	14.12	14.74	18.14	18.84	18.93	18.57	14.72	12.76	10.82	8.93	23.26	26.16
110 年較 109 年增 減數	-0.6	-0.59	-0.76	-0.78	-0.12	0.08	0.42	0.27	-0.35	-0.28	1.41	1.30

資料來源:新北市政府民政局

十二、婚姻狀況－喪偶年齡結構

新北市 15 歲以上男、女性喪偶人口均集中於 40 歲以上。

新北市 110 年底 15 歲以上男、女性喪偶人口均以 40 歲以上所占比率最高，男性為 99.52%，女性為 99.49%，分別較 109 年底持平、增加 0.08 個百分點。其次為 35 至 39 歲，男性為 0.36%，女性為 0.41%，分別較 109 年底持平、減少 0.06 個百分點。



項目	15 歲以上喪偶人口結構比											
	15-19 歲		20-24 歲		25-29 歲		30-34 歲		35-39 歲		40 歲以上	
	男	女	男	女	男	女	男	女	男	女	男	女
單位	%	%	%	%	%	%	%	%	%	%	%	%
107 年底	-	-	-	0.00	0.02	0.03	0.10	0.16	0.46	0.61	99.42	99.20
108 年底	-	0.00	0.00	0.00	0.02	0.02	0.11	0.12	0.36	0.56	99.50	99.29
109 年底	-	-	0.01	0.00	0.02	0.02	0.09	0.10	0.36	0.47	99.52	99.41
110 年底	-	-	0.01	0.00	0.01	0.02	0.10	0.08	0.36	0.41	99.52	99.49
110 年較 109 年增 減數	-	0.00	0.00	0.00	-0.01	0.00	0.01	-0.02	0.00	-0.06	0.00	0.08

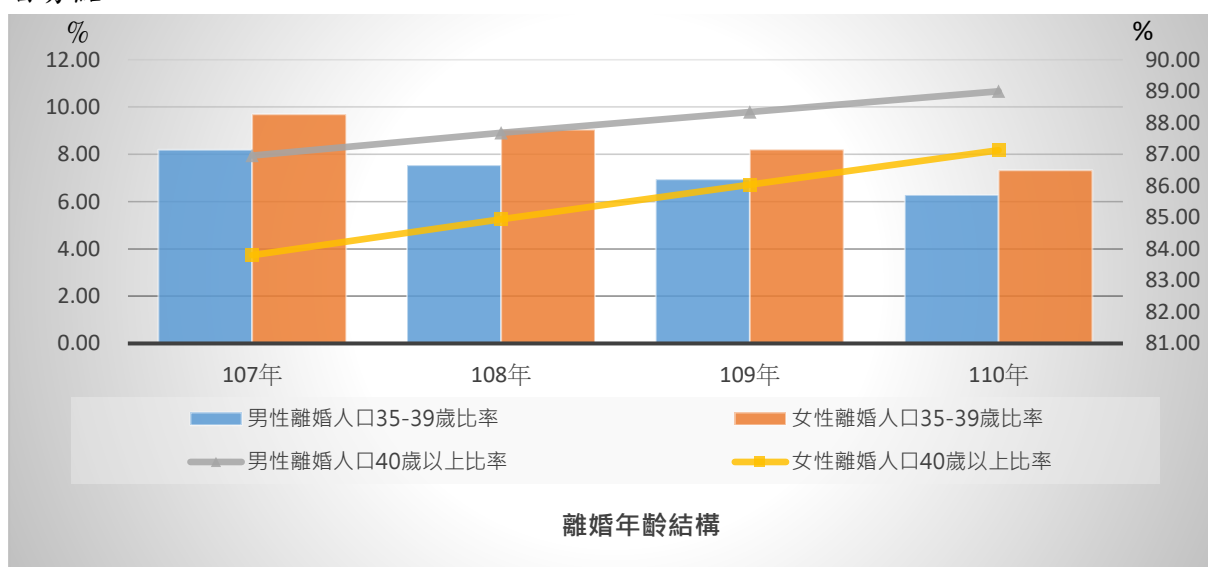
資料來源:新北市政府民政局

十三、婚姻狀況－離婚年齡結構

新北市 15 歲以上女性離婚人口中，39 歲以下所占比率均高於男性，40 歲

以上所占比率則低於男性。

新北市 110 年底 15 歲以上男、女性離婚人口均以 40 歲以上所占比率最高，男性為 89%，女性為 87.13%，分別較 109 年底增加 0.66 個百分點、1.09 個百分點。其次為 35 至 39 歲，男性為 6.28%，女性為 7.32%，分別較 109 年底減少 0.67 個百分點、0.89 個百分點。



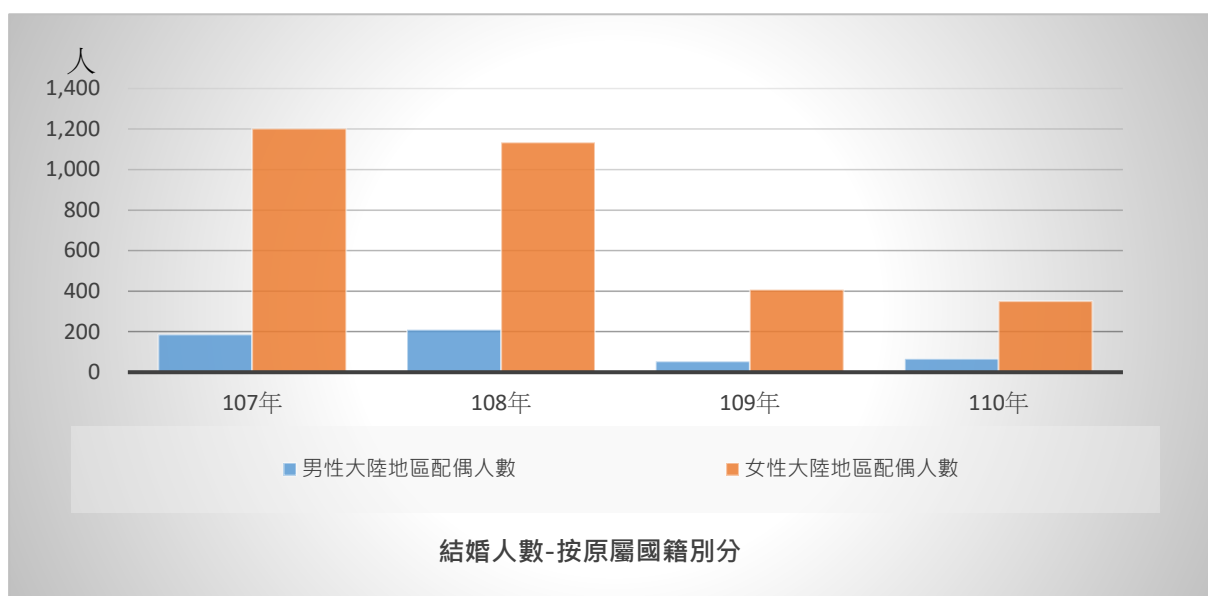
項目	15 歲以上離婚人口結構比											
	15-19 歲		20-24 歲		25-29 歲		30-34 歲		35-39 歲		40 歲以上	
	男	女	男	女	男	女	男	女	男	女	男	女
單位	%	%	%	%	%	%	%	%	%	%	%	%
107 年底	0.00	0.03	0.29	0.53	1.32	1.71	3.23	4.24	8.19	9.69	86.96	83.80
108 年底	0.00	0.03	0.29	0.52	1.34	1.69	3.14	3.77	7.54	9.05	87.68	84.94
109 年底	0.00	0.02	0.28	0.52	1.38	1.67	3.04	3.54	6.95	8.21	88.34	86.04
110 年底	0.00	0.01	0.26	0.48	1.40	1.65	3.06	3.40	6.28	7.32	89.00	87.13
110 年較 109 年增 減數	0.00	-0.01	-0.02	-0.04	0.02	-0.02	0.02	-0.14	-0.67	-0.89	0.66	1.09

資料來源:新北市政府民政局

十四、婚姻狀況－結婚人數按原屬國籍別分

新北市結婚者以本國籍配偶居多，東南亞地區配偶居次。

新北市 110 年共 1 萬 9,375 對結婚，其中來自大陸地區之男性配偶 66 人，女性 351 人，分別較 109 年增加 13 人、減少 57 人；來自東南亞地區之男性配偶 65 人，女性 406 人，分別較 109 年減少 44 人、290 人。



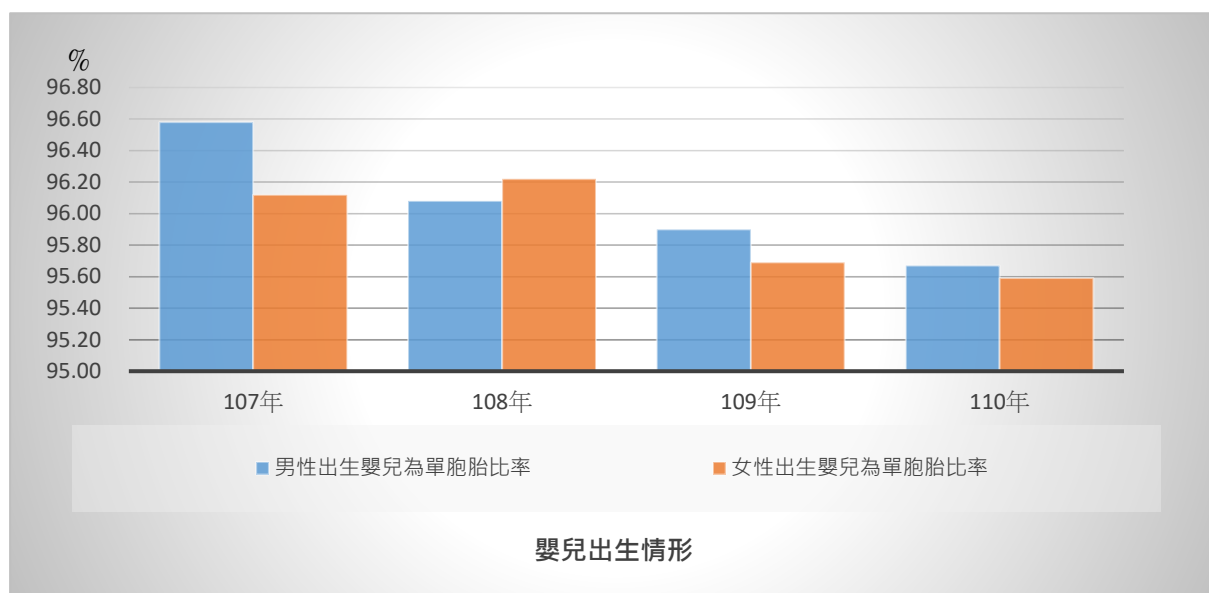
項目	結婚對數	本國籍		大陸地區		港澳地區		東南亞地區		其他	
		男	女	男	女	男	女	男	女	男	女
單位	對	人	人	人	人	人	人	人	人	人	人
107年	23,882	22,752	21,084	186	1,202	133	147	228	1,302	583	147
108年	24,062	22,566	21,382	210	1,135	204	196	204	1,351	692	184
109年	21,466	20,574	20,278	53	408	117	92	109	696	473	132
110年	19,375	18,620	18,517	66	351	88	99	65	406	412	126
110年較109年增減數	-2,091	-1,954	-1,761	13	-57	-29	7	-44	-290	-61	-6
110年較109年增減%	-9.74	-9.50	-8.68	24.53	-13.97	-24.79	7.61	-40.37	-41.67	-12.90	-4.55

資料來源:內政部

十五、嬰兒出生情形

新北市出生嬰兒以單胞胎比率為最高。

新北市 110 年男、女性出生嬰兒以單胞胎比率為最高，男性為 95.67%，女性為 95.59%，分別較 109 年減少 0.23 個百分點、0.1 個百分點。



項目	生育胎數結構比					
	單胞胎		雙胞胎		三胞胎以上	
	男	女	男	女	男	女
單位	%	%	%	%	%	%
107年	96.58	96.12	3.39	3.83	0.03	0.04
108年	96.08	96.22	3.82	3.75	0.08	0.02
109年	95.90	95.69	4.05	4.27	0.05	0.04
110年	95.67	95.59	4.29	4.40	0.02	-
110年較109年增減數	-0.23	-0.10	0.24	0.13	-0.03	-0.04

資料來源:新北市政府民政局

刊 名/新北市 110 年民政性別圖像

編 印/新北市政府民政局會計室

出版機關/新北市政府民政局

地 址/新北市板橋區中山路 1 段 161 號 14 樓

電 話/(02)29603456 分機 8056

出版日期/中華民國 111 年 7 月

新北市政府民政局(政府資訊公開)

網 址：<http://www.ca.ntpc.gov.tw>

