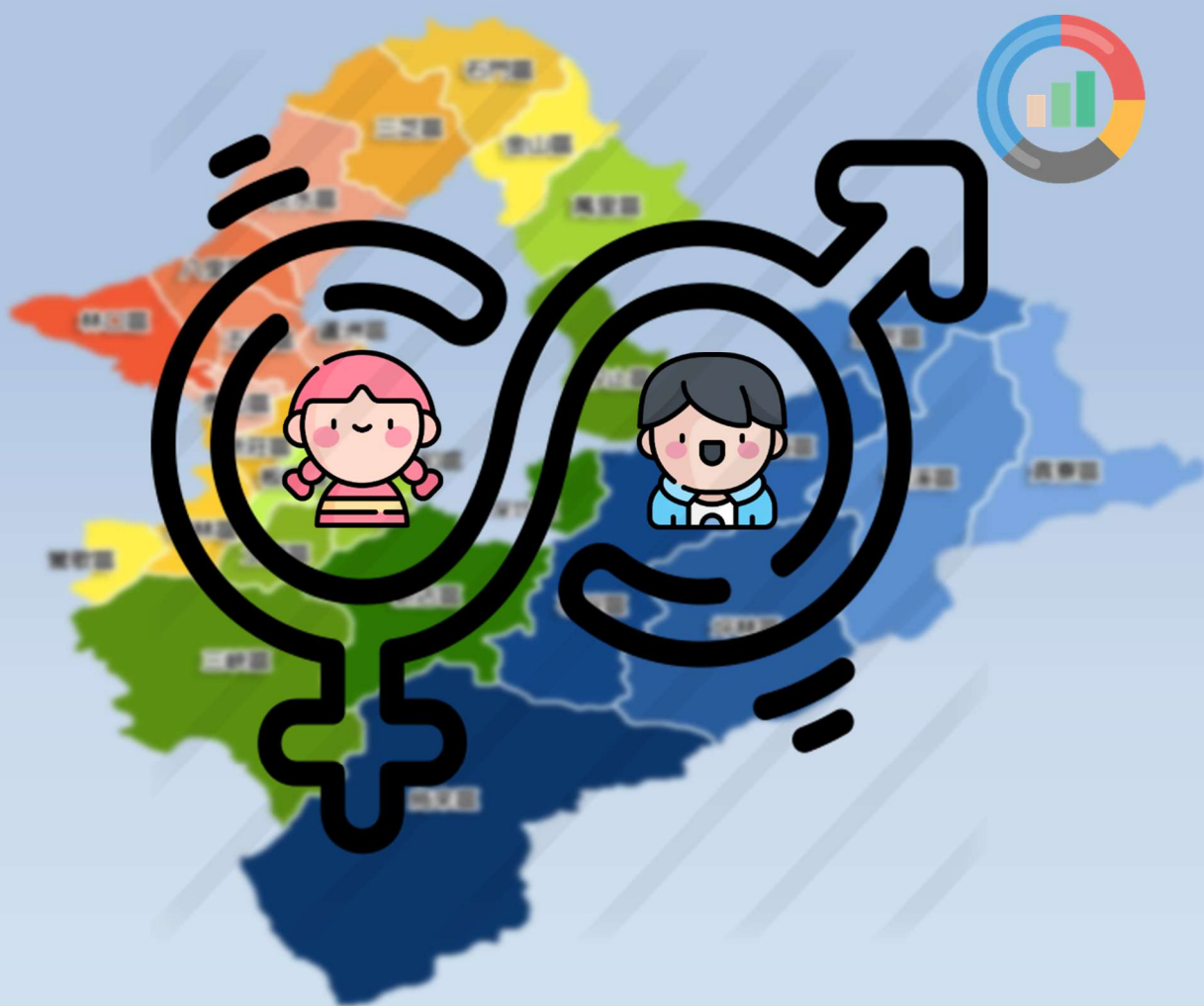



# 新北市 112 年 民政性別圖像



 新北市政府民政局  
中華民國 113 年 8 月 編印



## 凡 例

- 一、 本書編印之目的，旨在報導本局性別有關議題之統計數據，俾以提供施政考核及釐定施政計畫之參考。
- 二、 本書所列資料來源，係根據本局各單位及所屬戶所編報之公務統計報表，其資料來源均分別註明於各表之表下，以利查考。
- 三、 本書之資料期間主要自 109 至 112 年，內容包括：「人口」、「生育」、「死亡」、「婚姻」等性別相關統計。
- 四、 表內所列「年」係指全年動態數字（自 1 月 1 日至 12 月 31 日止），「年底」係指 12 月底靜態數字。
- 五、 本書各表所列度量衡單位，一律採用公制，以資劃一，方便比較，其有特殊情形者，均分別予以註明。
- 六、 本書所用符號代表意義如下：
  - 「--」數值無意義。
  - 「…」數值尚未發布。
  - 「-」無數值或數值無統計。
  - 「0」數值不及半單位。
- 七、 本書表列數字由電腦整理，尾數採四捨五入法計列，故細數之和與總數未必一致。
- 八、 本書所載資料如有更新資料，均予修正，凡與前期數字不同時，概以本期數字為準。
- 九、 本書由本局各業務單位以及所屬戶所提供相關資料，始克編成，惟統計數字難免有疏漏之處，尚祈各界不吝指教，以做今後改進之參考。



# 目次

提要分析.....	I
● 人口概況 .....	I
● 人口消長 .....	I
● 婚姻狀況 .....	I
一、人口概況—戶籍登記人口數-----	1
二、人口概況—人口結構-----	2
三、人口消長—生育率-----	3
四、人口消長—新生兒父母年齡比例-----	4
五、人口消長—出生登記數與死亡登記數-----	5
六、婚姻狀況—15歲以上現住人口之婚姻狀況-----	6
七、婚姻狀況—結婚人口年齡結構-----	7
八、婚姻狀況—教育程度結構-----	8
九、婚姻狀況—未婚年齡結構-----	9
十、婚姻狀況—喪偶年齡結構-----	10
十一、婚姻狀況—離婚年齡結構-----	11
十二、婚姻狀況—結婚人數按原屬國籍別分-----	12
十三、嬰兒出生情形-----	13

## 提要分析

- **人口概況：新北市戶籍登記人口數為女性多於男性。**

新北市 112 年底戶籍登記人口數為女性多於男性，男性為 196.5 萬、女性為 207.6 萬，新北市 112 年人口結構中，幼年人口男性佔 5.84%、幼年人口女性佔 5.46%，壯年人口男性佔 34.81%、壯年人口女性佔 35.87%，老年人口男性佔 7.99%、老年人口女性佔 10.03%。

- **人口消長：新北市出生登記數與死亡登記數皆為男性多於女性。**

新北市 112 年新生兒父母年齡比例中，男性最高在 30 至 34 歲有 32.24%、女性最高亦在 30 至 34 歲有 37.67%。新北市 112 年新生兒男性為 9,444 人、新生兒女性為 9,019 人，粗出生率為 4.57‰；112 年男性死亡數為 1 萬 7,503 人，女性為 1 萬 2,455 人，粗死亡率為 7.41‰。

- **婚姻狀況：新北市結婚人口中，29 歲以下女性所佔比例均高於男性，30 歲以上女性所佔比例均低於男性。**

新北市 112 年結婚人口比例中，男性及女性在大學畢業以上的比例多呈提高的趨勢。新北市 15 歲以上男、女性喪偶人口均集中於 40 歲以上。新北市 15 歲以上女性離婚人口中，39 歲以下所佔比率均高於男性，40 歲以上所佔比率則低於男性。112 年新北市結婚者以本國籍配偶居多，大陸地區配偶居次，其中本國籍配偶男性為 2 萬 34 人，女性為 1 萬 9,105 人。

## 一、人口概況-戶籍登記人口數

新北市戶籍登記人口數為女性多於男性；戶長人數為男性多於女性。

新北市 112 年底戶籍登記人口數男性為 1,965.4 千人，女性為 2,075.7 千人，分別較 111 年底增加 18.5 千人、27.0 千人。戶長人數男性為 883.6 千人，女性為 786.9 千人，分別較 111 年底增加 12.1 千人、20.1 千人。

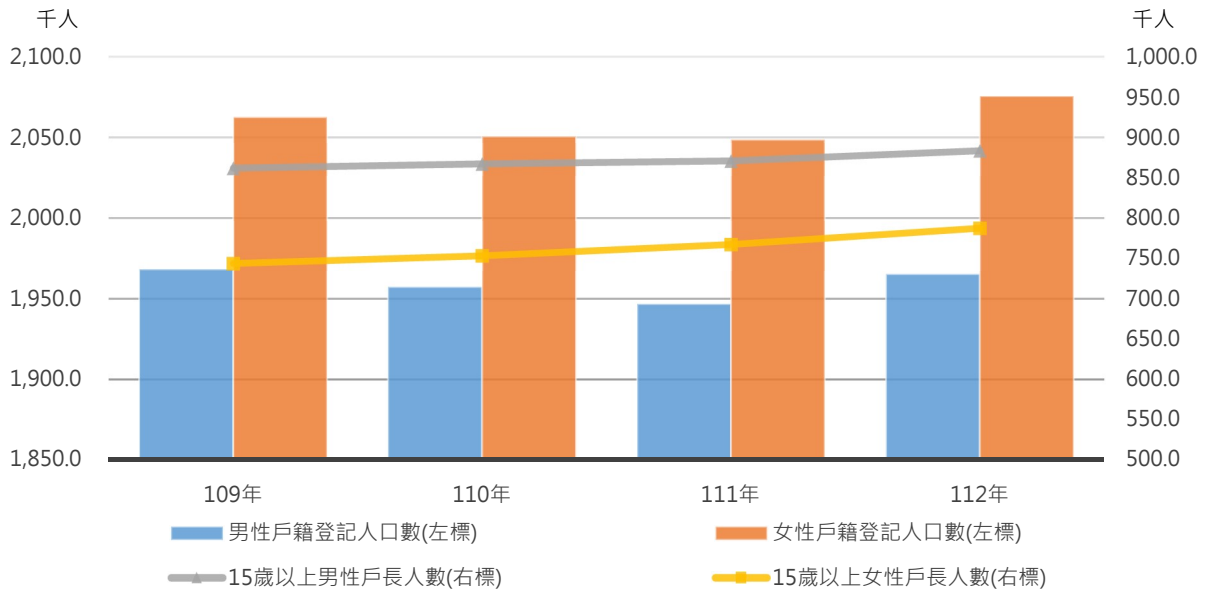


圖 1 新北市人口概況

資料來源：新北市政府民政局

表 1 新北市人口概況

項目	戶籍登記人口數		15 歲以上一般戶長人數		單獨生活戶戶長人數	
	男	女	男	女	男	女
單位	千人	千人	千人	千人	千人	千人
民國 109 年底	1,968.4	2,062.6	862.6	743.6	281.7	301.0
民國 110 年底	1,957.3	2,050.7	867.7	753.2	288.7	309.1
民國 111 年底	1,946.9	2,048.7	871.5	766.8	295.9	318.8
民國 112 年底	1,965.4	2,075.7	883.6	786.9	304.8	329.7
112 年較 111 年增減數	18.5	27.0	12.1	20.1	8.9	10.9

資料來源：新北市政府民政局

## 二、人口概況—人口結構

新北市 112 年現住人口之人口結構，幼年男性人口結構比高於女性，而壯年及老年男性人口結構比皆低於女性。

新北市 112 年現住人口之人口結構比，幼年人口為 11.30%，壯年人口為 70.68%，老年人口為 18.02%。男性人口結構相較 111 年分別減少 0.13%、0.35%及增加 0.39%，女性人口結構相較 111 年分別減少 0.10%、0.38%及增加 0.58%。

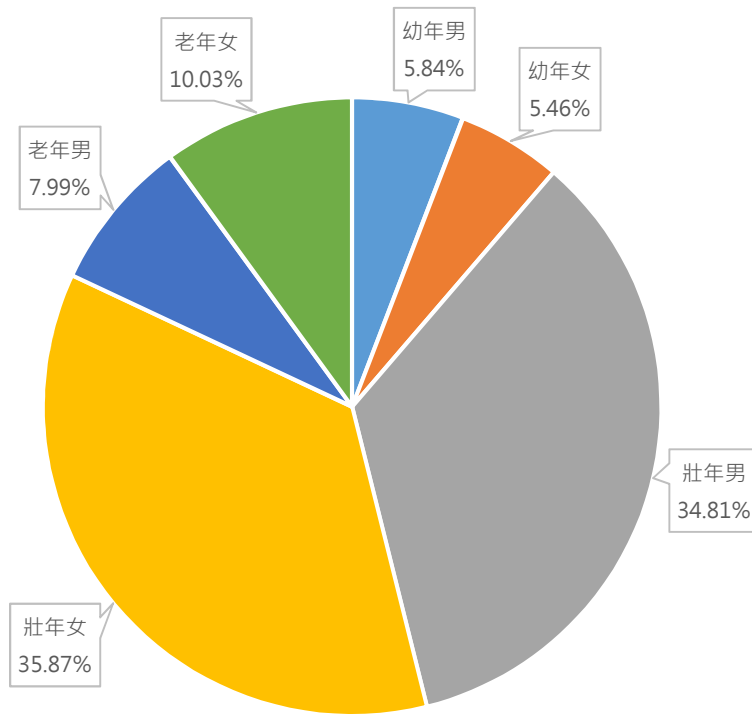


圖2 新北市人口結構比

資料來源：新北市政府民政局

表 2 新北市人口結構比

項目	人口結構					
	幼年人口(0-14 歲)		壯年人口(15-64 歲)		老年人口(65 歲以上)	
	男	女	男	女	男	女
單位	%	%	%	%	%	%
109 年	6.20	5.76	35.71	36.99	6.92	8.42
110 年	6.10	5.68	35.44	36.55	7.29	8.93
111 年	5.97	5.57	35.16	36.26	7.60	9.45
112 年	5.84	5.46	34.81	35.87	7.99	10.03
112 年較 111 年增減數	-0.13	-0.10	-0.35	-0.38	0.39	0.58

資料來源：新北市政府民政局

### 三、人口消長—生育率

新北市一般生育率為女性高於男性；總生育率亦為女性高於男性。

新北市 112 年一般生育率男性為 14‰、女性為 19‰，分別較 111 年減少 2 個千分點、3 個千分點。總生育率男性為 600‰，女性為 650‰，即平均每位 15 至未滿 60 歲之男性總生育數為 0.6 人，而平均每位 15 至未滿 50 歲之育齡婦女總生育數為 0.65 人，皆較 111 年減少 0.105 人。

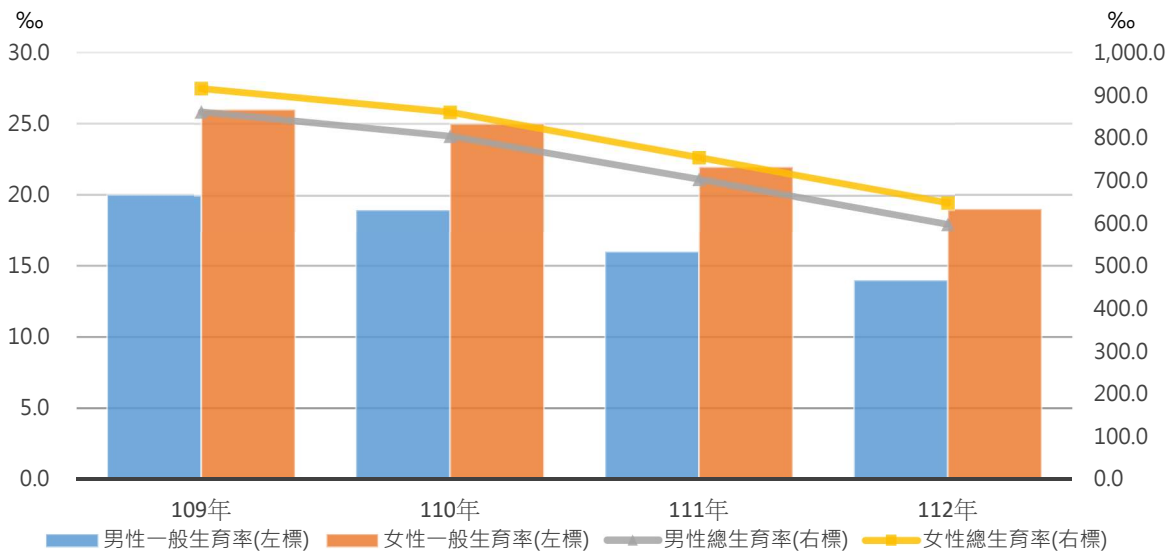


圖 3 新北市生育率

資料來源：新北市政府民政局

表 3 新北市生育率

項目	一般生育率		總生育率	
	男	女	男	女
單位	‰	‰	‰	‰
民國 109 年	20	26	861	915
民國 110 年	19	25	805	860
民國 111 年	16	22	705	755
民國 112 年	14	19	600	650
112 年較 111 年增減數	(-2)	(-3)	(-105)	(-105)

資料來源：新北市政府民政局

#### 四、人口消長—新生兒父母年齡比例

112 年新生兒父母年齡比例中，34 歲以下女性高於男性，35 歲以上男性高於女性。

新北市 112 年新生兒父母年齡比例中，男性最高在 30 至 34 歲有 32.24%較 111 年增加 0.26%，女性最高在 30 至 34 歲有 37.67%較 111 年增加 0.6%。

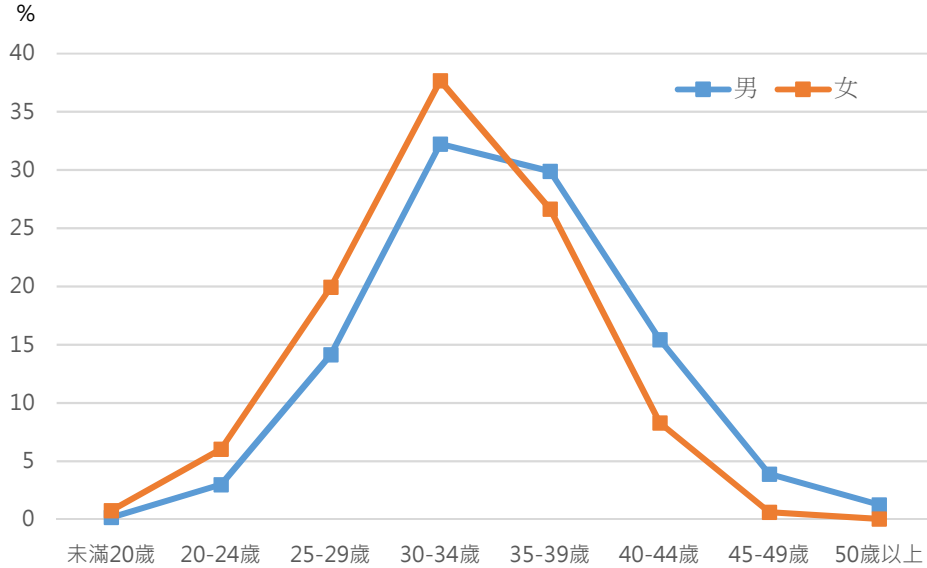


圖 4 新北市新生兒父母年齡比例

資料來源：新北市政府民政局

表 4 新北市新生兒父母年齡比例

項目	未滿 20 歲		20-24 歲		25-29 歲		30-34 歲		35-39 歲		40-44 歲		45-49 歲		50 歲以上	
	男	女	男	女	男	女	男	女	男	女	男	女	男	女	男	女
單位	%	%	%	%	%	%	%	%	%	%	%	%	%	%	%	%
109 年底	0.23	1.06	3.45	7.09	14.18	21.07	31.28	36.16	32.02	27.67	14.35	6.52	3.25	0.38	1.23	0.05
110 年底	0.17	0.82	3.27	6.51	14.04	20.49	32.03	36.74	31.49	27.95	14.45	7.02	3.49	0.41	1.06	0.06
111 年底	0.13	0.81	3.49	6.20	13.97	20.24	31.98	37.07	30.61	27.55	14.81	7.51	3.81	0.56	1.20	0.05
112 年底	0.17	0.75	2.97	6.04	14.15	19.95	32.24	37.67	29.89	26.65	15.43	8.28	3.88	0.63	1.26	0.04
112 年較 111 年增減數	0.04	-0.06	-0.52	-0.16	0.18	-0.29	0.26	0.6	-0.72	-0.9	0.62	0.77	0.07	0.07	0.06	-0.01

資料來源：新北市政府民政局

## 五、人口消長—出生登記數與死亡登記數

新北市 112 年出生登記數與死亡登記數皆為男性多於女性。

新北市 112 年出生登記數男性為 9,444 人、女性為 9,019 人，分別較 111 年減少 1,760 人、1,334 人。死亡登記數男性為 1 萬 7,503 人、女性為 1 萬 2,455 人，分別較 111 年減少 432 人、143 人。

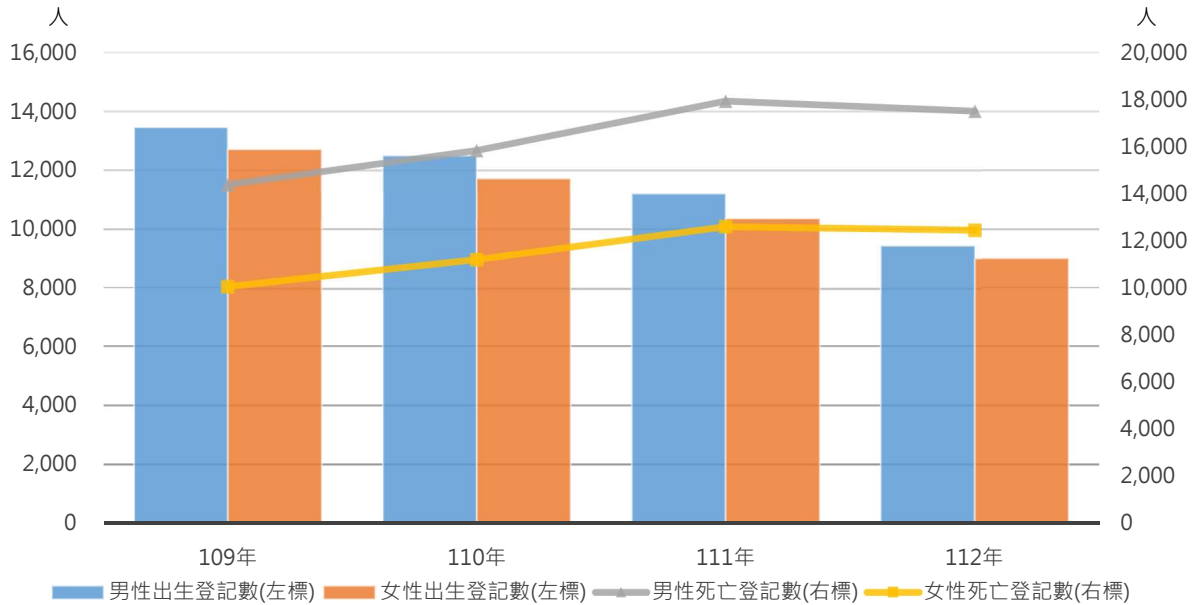


圖 5 新北市出生登記數與死亡登記數

資料來源：新北市政府民政局

表 5 新北市出生登記數與死亡登記數

項目	出生登記數		粗出生率	死亡登記數		粗死亡率
	男	女		男	女	
單位	人	人	‰	人	人	‰
民國 109 年	13,462	12,719	6.50	14,407	10,093	6.09
民國 110 年	12,502	11,726	6.03	15,840	11,224	6.73
民國 111 年	11,204	10,353	5.40	17,935	12,598	7.64
民國 112 年	9,444	9,019	4.57	17,503	12,455	7.41
112 年較 111 年增減數	-1,760	-1,334	-0.83	-432	-143	-0.23

資料來源：新北市政府民政局

## 六、婚姻狀況-15 歲以上現住人口之婚姻狀況

新北市 15 歲以上未婚人口數為男性多於女性；有偶、喪偶與離婚均以女性居多，其中喪偶女性則為男性 5 倍。

新北市 112 年底 15 歲以上未婚人口數男性為 67 萬 527 人、女性為 58 萬 8,540 人，分別較 111 年底增加 7,104 人、10,756 人。15 歲以上喪偶人口數男性為 3 萬 6,090 人、女性為 18 萬 2,996 人，分別較 111 年增加 918 人、4,566 人。

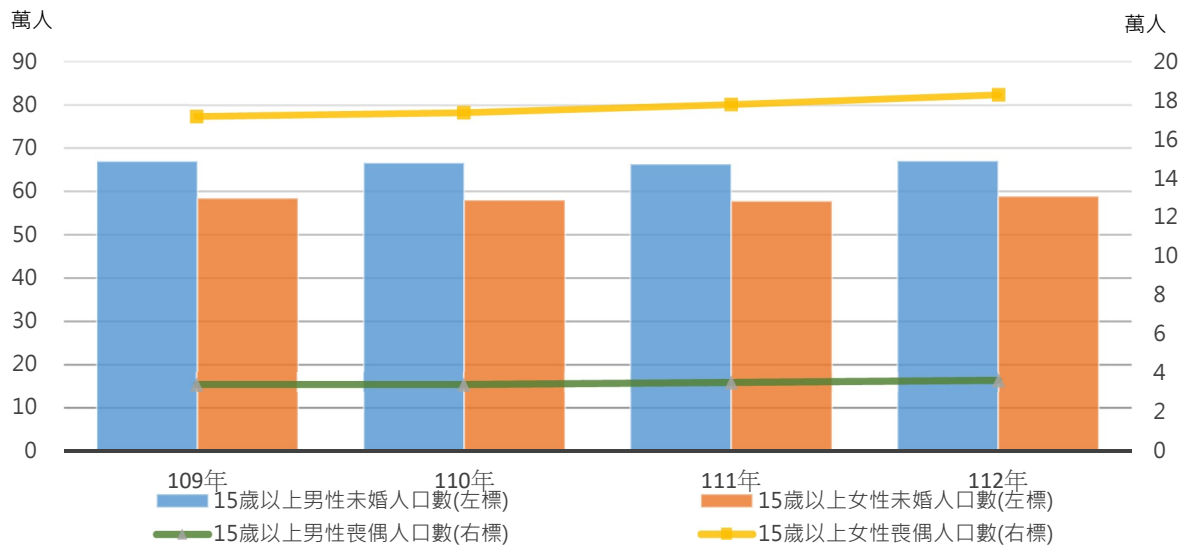


圖 6 新北市婚姻狀況

資料來源：新北市政府民政局

表 6 新北市婚姻狀況

項目	15 歲以上人口							
	未婚		有偶		喪偶		離婚	
	男	女	男	女	男	女	男	女
單位	人	人	人	人	人	人	人	人
109 年底	670,216	585,933	862,749	885,513	34,055	172,353	151,304	186,545
110 年底	666,818	580,103	858,484	879,546	34,641	174,973	152,726	188,429
111 年底	663,423	577,784	855,860	878,730	35,172	178,430	154,023	191,318
112 年底	670,527	588,540	865,194	886,349	36,090	182,996	157,664	197,010
112 年較 111 年增減數	7,104	10,756	9,334	7,619	918	4,566	3,641	5,692
112 年較 111 年增減%	1.07	1.86	1.09	0.87	2.61	2.56	2.36	2.98

資料來源:新北市政府民政局

## 七、婚姻狀況－結婚人口年齡結構

新北市 112 年結婚人口中，34 歲以下女性所佔比例均高於男性，35 歲以上女性所佔比例均低於男性。

新北市 112 年結婚人口比例中，男性最高在 30 至 34 歲為 31.18%，較去年減少 1.5%。女性最高在 30 至 34 歲為 31.59%，較去年無增減。

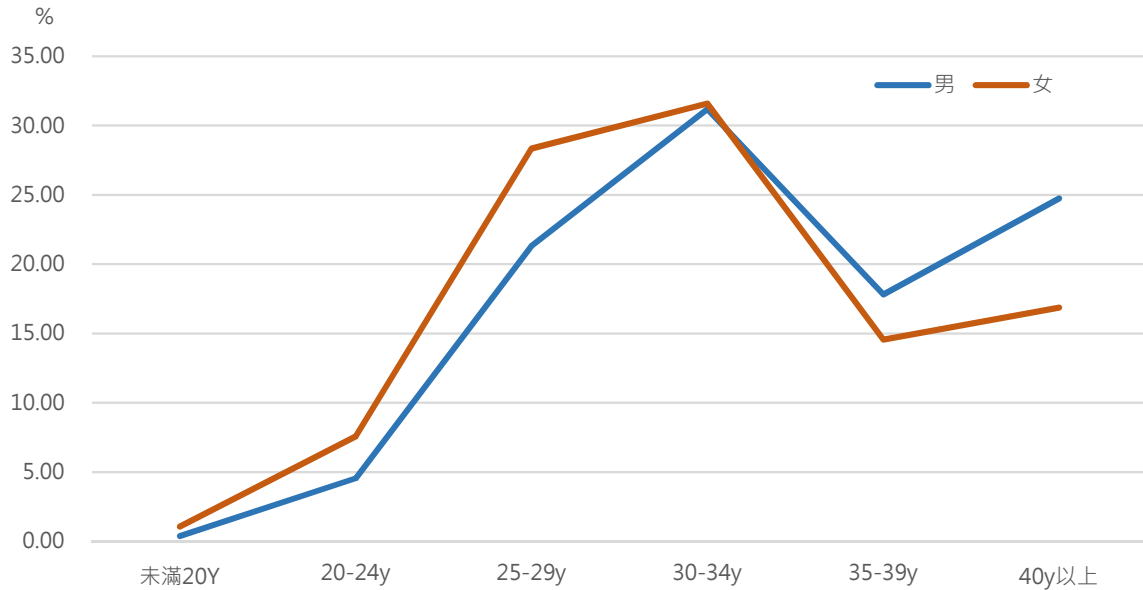


圖 7 結婚人口年齡結構

資料來源：新北市政府民政局

表 7 結婚人口年齡結構

項目	未滿 20 歲		20-24 歲		25-29 歲		30-34 歲		35-39 歲		40 歲以上	
	男	女	男	女	男	女	男	女	男	女	男	女
單位	%	%	%	%	%	%	%	%	%	%	%	%
109 年	0.39	1.16	5.65	9.65	22.69	29.98	30.62	29.95	20.25	15.80	20.40	13.46
110 年	0.32	0.86	5.27	8.88	22.87	30.45	31.47	30.90	19.71	14.92	20.36	13.99
111 年	0.22	0.78	4.8	8.14	22.3	30.01	32.68	31.59	18.41	14.19	21.6	15.3
112 年	0.38	1.06	4.56	7.57	21.33	28.35	31.18	31.59	17.82	14.56	24.73	16.86
112 年較 111 年增 減數	0.16	0.28	-0.24	-0.57	-0.97	-1.66	-1.50	0.00	-0.59	0.37	3.13	1.56

資料來源：新北市政府民政局

## 八、婚姻狀況－教育程度結構

新北市 112 年結婚人口比例中，男性及女性在高中畢業以上的比例多呈提高的趨勢。

新北市 112 年結婚人口比例中，男性及女性最高分布皆在大學畢業，男性為 46.44%、女性為 57.17%，分別較 111 年增加 0.03%、減少 0.9%；次高為高中畢業，男性為 22.62%、女性為 19.32%，分別較 111 年增加 0.16%、0.02%。

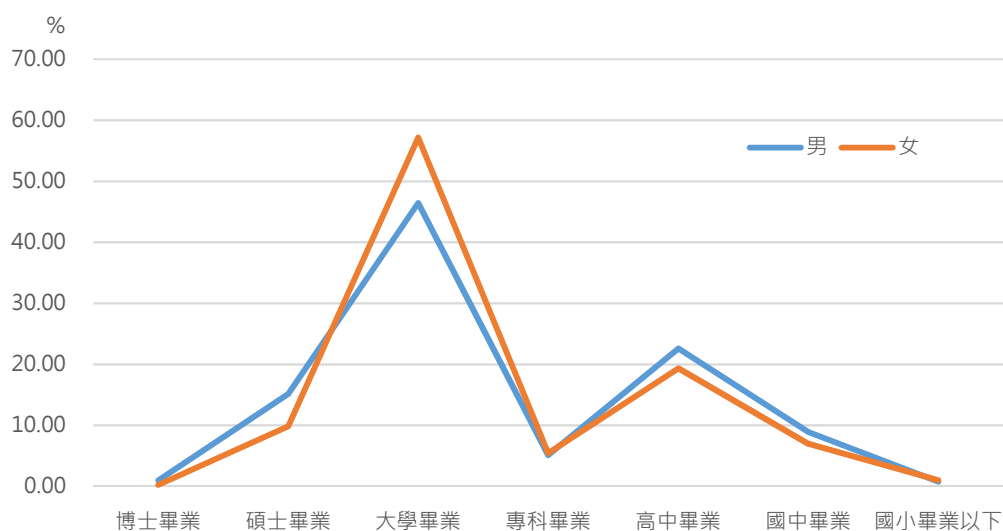


圖 8 結婚人口教育程度結構

資料來源：新北市政府民政局

表 8 結婚人口教育程度結構

項目	博士畢業		碩士畢業		大學畢業		專科畢業		高中畢業		國中畢業		國小畢業以下	
	男	女	男	女	男	女	男	女	男	女	男	女	男	女
單位	%	%	%	%	%	%	%	%	%	%	%	%	%	%
109 年	0.72	0.22	13.33	8.03	39.74	49.11	7.45	6.81	25.66	24.25	11.95	10.10	1.14	1.48
110 年	0.81	0.15	15.08	9.75	45.47	58.14	5.68	6.13	23.04	19.06	9.34	6.30	0.59	0.47
111 年	0.69	0.28	15.40	9.73	46.41	58.07	5.27	5.64	22.46	19.30	9.13	6.34	0.64	0.63
112 年	0.98	0.25	15.16	9.85	46.44	57.17	5.12	5.45	22.62	19.32	8.90	6.97	0.78	0.97
112 年 較 111 年增減 數	0.29	-0.03	-0.23	0.12	0.03	-0.90	-0.15	-0.19	0.16	0.02	-0.23	0.63	0.14	0.35

資料來源：新北市政府民政局

## 九、婚姻狀況－未婚年齡結構

新北市 15 歲以上女性未婚人口中，24 歲以下及 40 歲以上所占比率均較男性高，25 至 39 歲所占比率低於男性。

新北市 112 年底 15 歲以上男性未婚人口以 40 歲以上所占比率最高，占 26.22%，其次為 25 至 29 歲，占 17.96%，分別較 111 年底增加 1.46 個百分點、減少 0.84 個百分點；女性以 40 歲以上所占比率最高，占 29.1%，其次為 25 至 29 歲，占 17.73%，分別較 111 年底增加 1.48 個百分點、減少 0.79 個百分點。

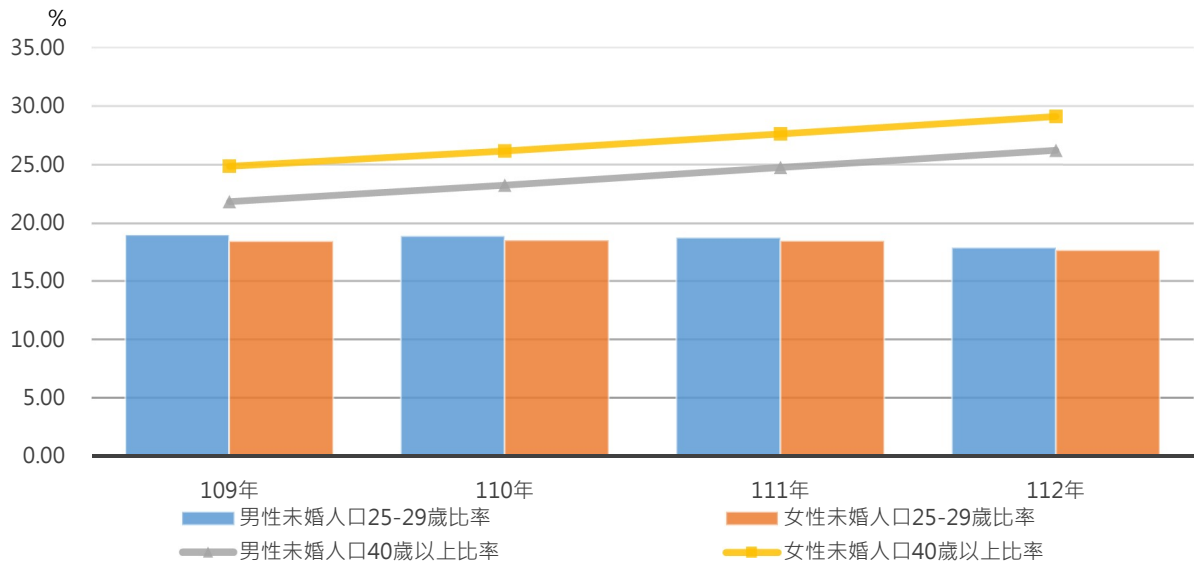


圖 9 未婚年齡結構

資料來源：新北市政府民政局

表 9 未婚年齡結構

項目	15 歲以上未婚人口結構比											
	15-19 歲		20-24 歲		25-29 歲		30-34 歲		35-39 歲		40 歲以上	
	男	女	男	女	男	女	男	女	男	女	男	女
單位	%	%	%	%	%	%	%	%	%	%	%	%
109 年底	14.72	15.33	18.90	19.62	19.05	18.49	14.30	12.49	11.17	9.21	21.85	24.86
110 年底	14.12	14.74	18.14	18.84	18.93	18.57	14.72	12.76	10.82	8.93	23.26	26.16
111 年底	13.68	14.27	17.23	17.8	18.80	18.52	14.96	12.99	10.58	8.8	24.76	27.62
112 年底	13.41	13.91	16.66	17.06	17.96	17.73	15.03	13.16	10.73	9.05	26.22	29.10
112 年較 111 年增減數	-0.27	-0.36	-0.57	-0.74	-0.84	-0.79	0.07	0.17	0.15	0.25	1.46	1.48

資料來源：新北市政府民政局

## 十、婚姻狀況－喪偶年齡結構

新北市 15 歲以上男、女性喪偶人口均集中於 40 歲以上。

新北市 112 年底 15 歲以上男、女性喪偶人口均以 40 歲以上所占比率最高，男性為 99.55%、女性為 99.62%，分別較 111 年底增加 0.01 與 0.06 個百分點；其次為 35 至 39 歲，男性為 0.3%、女性為 0.29%，分別較 111 年底減少 0.03 與 0.05 個百分點。

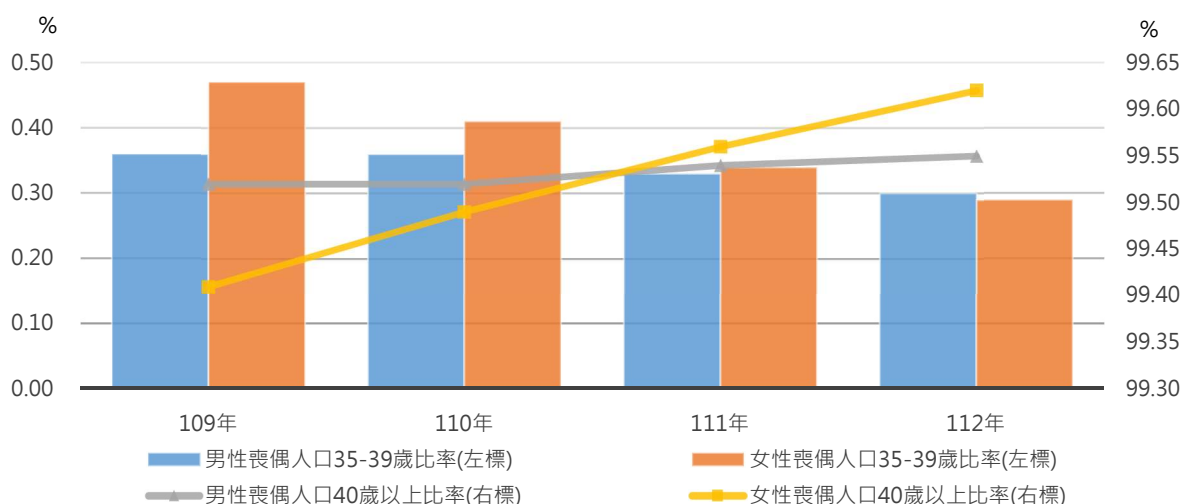


圖 10 喪偶年齡結構

資料來源：新北市政府民政局

表 10 喪偶年齡結構

項目	15 歲以上喪偶人口結構比											
	15-19 歲		20-24 歲		25-29 歲		30-34 歲		35-39 歲		40 歲以上	
	男	女	男	女	男	女	男	女	男	女	男	女
單位	%	%	%	%	%	%	%	%	%	%	%	%
109 年底	-	-	0.01	0.00	0.02	0.02	0.09	0.10	0.36	0.47	99.52	99.41
110 年底	-	-	0.01	0.00	0.01	0.02	0.10	0.08	0.36	0.41	99.52	99.49
111 年底	-	-	0	0	0.03	0.03	0.11	0.07	0.33	0.34	99.54	99.56
112 年底	-	-	0	0	0.02	0.02	0.12	0.06	0.3	0.29	99.55	99.62
112 年較 111 年增 減數	-	-	0	0	-0.01	-0.01	0.01	-0.01	-0.03	-0.05	0.01	0.06

資料來源：新北市政府民政局

## 十一、婚姻狀況－離婚年齡結構

新北市 15 歲以上女性離婚人口中，39 歲以下所占比率均高於男性，40 歲以上所占比率則低於男性。

新北市 112 年底 15 歲以上男、女性離婚人口均以 40 歲以上所占比率最高，男性為 89.99%、女性為 88.88%，分別較 111 年底增加 0.49 個百分點、0.77 個百分點；其次為 35 至 39 歲，男性為 5.37%、女性為 5.81%，分別較 111 年底減少 0.39 個百分點、0.60 個百分點。

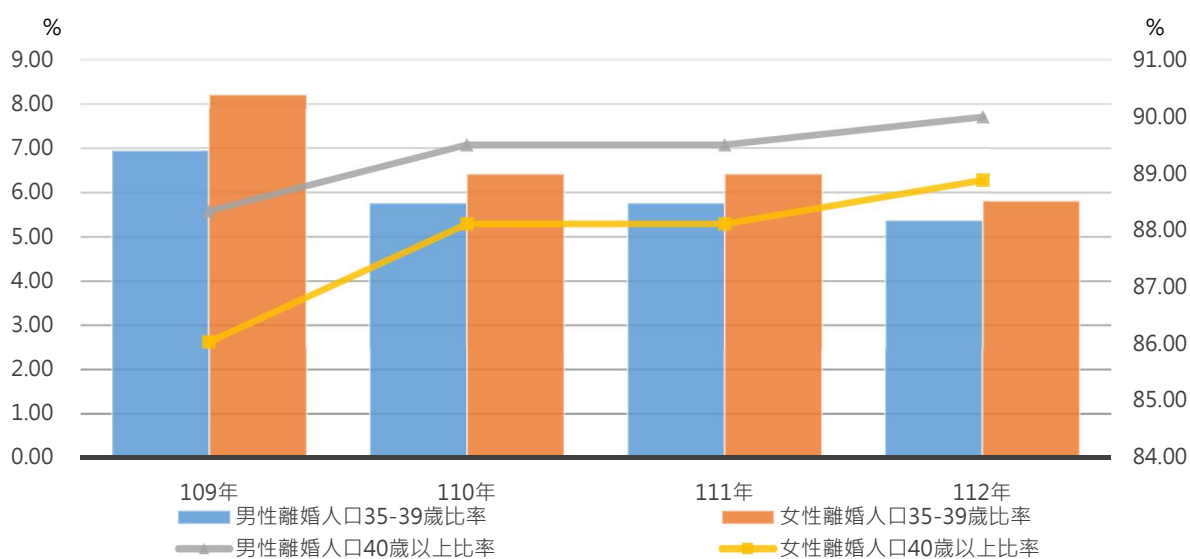


圖 11 離婚年齡結構

資料來源：新北市政府民政局

表 11 離婚年齡結構

項目	15 歲以上離婚人口結構比											
	15-19 歲		20-24 歲		25-29 歲		30-34 歲		35-39 歲		40 歲以上	
	男	女	男	女	男	女	男	女	男	女	男	女
單位	%	%	%	%	%	%	%	%	%	%	%	%
109 年底	0.00	0.02	0.28	0.52	1.38	1.67	3.04	3.54	6.95	8.21	88.34	86.04
110 年底	0.00	0.01	0.26	0.48	1.40	1.65	3.06	3.40	6.28	7.32	89.00	87.13
111 年底	0.00	0.01	0.25	0.45	1.40	1.67	3.08	3.34	5.76	6.41	89.50	88.11
112 年底	0.01	0.01	0.26	0.41	1.31	1.64	3.07	3.25	5.37	5.81	89.99	88.88
111 年較 110 年增 減數	0.01	0.00	0.01	-0.04	-0.09	-0.03	-0.01	-0.09	-0.39	-0.60	0.49	0.77

資料來源：新北市政府民政局

## 十二、婚姻狀況－結婚人數按原屬國籍別分

新北市結婚者以本國籍配偶居多，大陸地區配偶居次。

新北市 112 年共 2 萬 1,800 對結婚，其中來自大陸地區之男性配偶 350 人、女性 1,244 人，分別較 111 年增加 251 人、757 人；來自東南亞地區之男性配偶 262 人、女性 1,227 人，分別較 111 年增加 74 人、448 人。

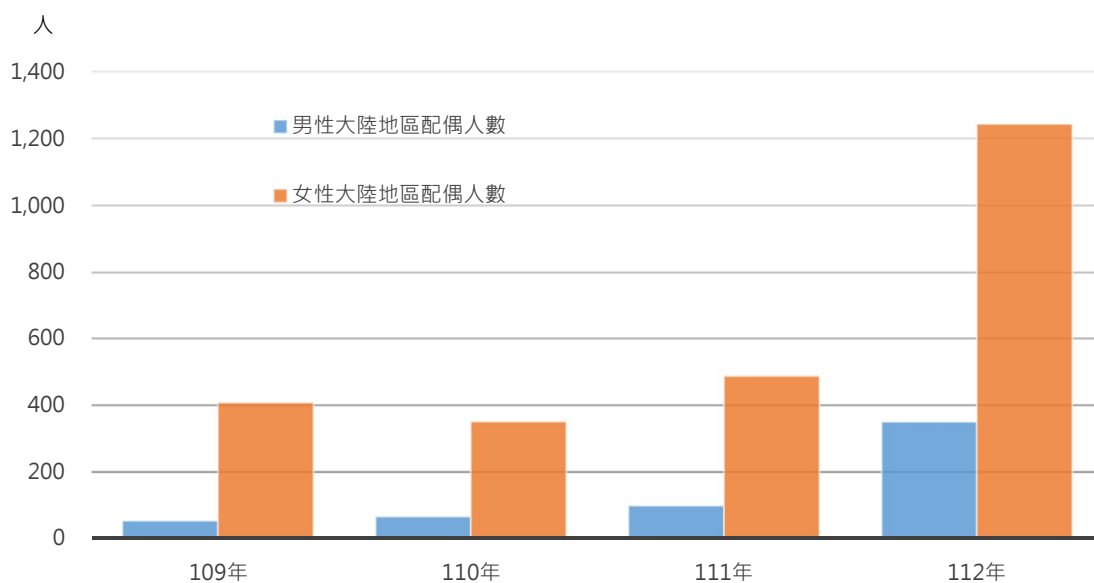


圖 12 新北市大陸地區配偶結婚人數歷年比較

資料來源：新北市政府民政局

表 12 新北市結婚人數(按原屬國籍別分)

項目	結婚對數	本國籍		大陸地區		港澳地區		東南亞地區		其他	
		男	女	男	女	男	女	男	女	男	女
單位	對	人	人	人	人	人	人	人	人	人	人
109 年	21,466	20,574	20,278	53	408	117	92	109	696	473	132
110 年	19,375	18,620	18,517	66	351	88	99	65	406	412	126
111 年	21,501	20,416	20,150	99	487	100	133	188	779	542	108
112 年	21,800	20,034	19,105	350	1,244	230	210	262	1,227	747	191
112 年較 111 年增減數	299	-382	-1,045	251	757	130	77	74	448	205	83
112 年較 111 年增減%	1.39	-1.87	-5.19	253.54	155.44	130.00	57.89	39.36	57.51	37.82	76.85

資料來源：內政部

### 十三、嬰兒出生情形

新北市出生嬰兒以單胞胎比率為最高。

新北市 112 年男、女性出生嬰兒以單胞胎比率為最高，男性為 96.72%、女性為 96.56%，分別較 111 年增加 0.25 個百分點、0.36 個百分點。

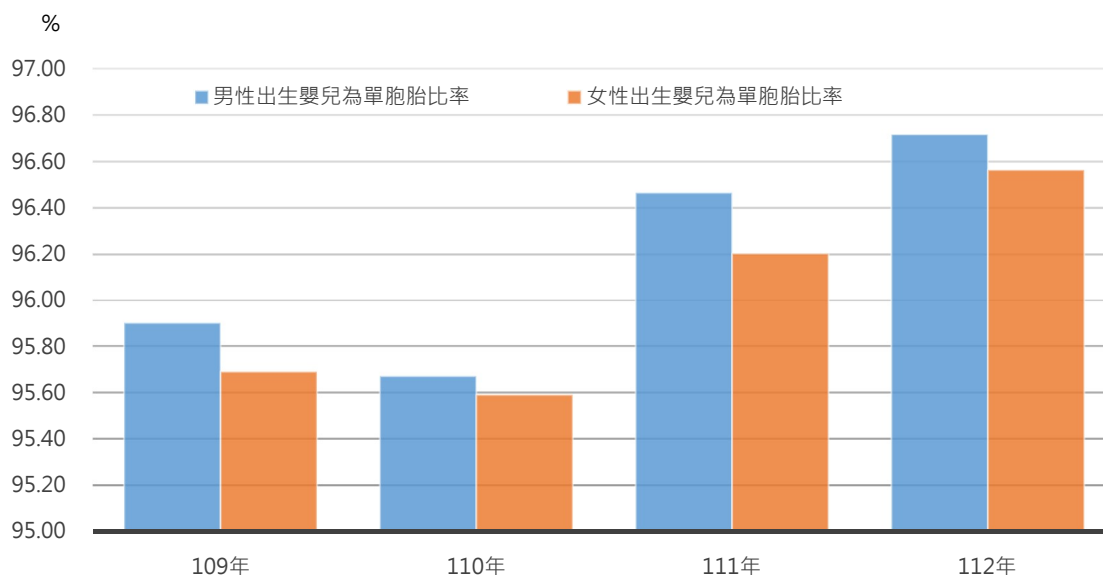


圖 12 新北市單胞胎嬰兒出生情形

資料來源：新北市政府民政局

表 12 新北市嬰兒出生情形

項目	生育胎數結構比					
	單胞胎		雙胞胎		三胞胎以上	
	男	女	男	女	男	女
單位	%	%	%	%	%	%
109年	95.90	95.69	4.05	4.27	0.05	0.04
110年	95.67	95.59	4.29	4.40	0.02	-
111年	96.47	96.20	3.5	3.75	0.04	0.05
112年	96.72	96.56	3.24	3.39	0.04	0.04
112年較111年增減數	0.25	0.36	(0.26)	(0.36)	0.00	0.05

資料來源：新北市政府民政局

刊 名/新北市 112 年民政性別圖像

編 印/新北市政府民政局會計室

出版機關/新北市政府民政局

地 址/新北市板橋區中山路 1 段 161 號 14 樓

電 話/(02)29603456 分機 8044

出版日期/中華民國 113 年 8 月

新北市政府民政局(政府資訊公開)

網 址：<http://www.ca.ntpc.gov.tw>

