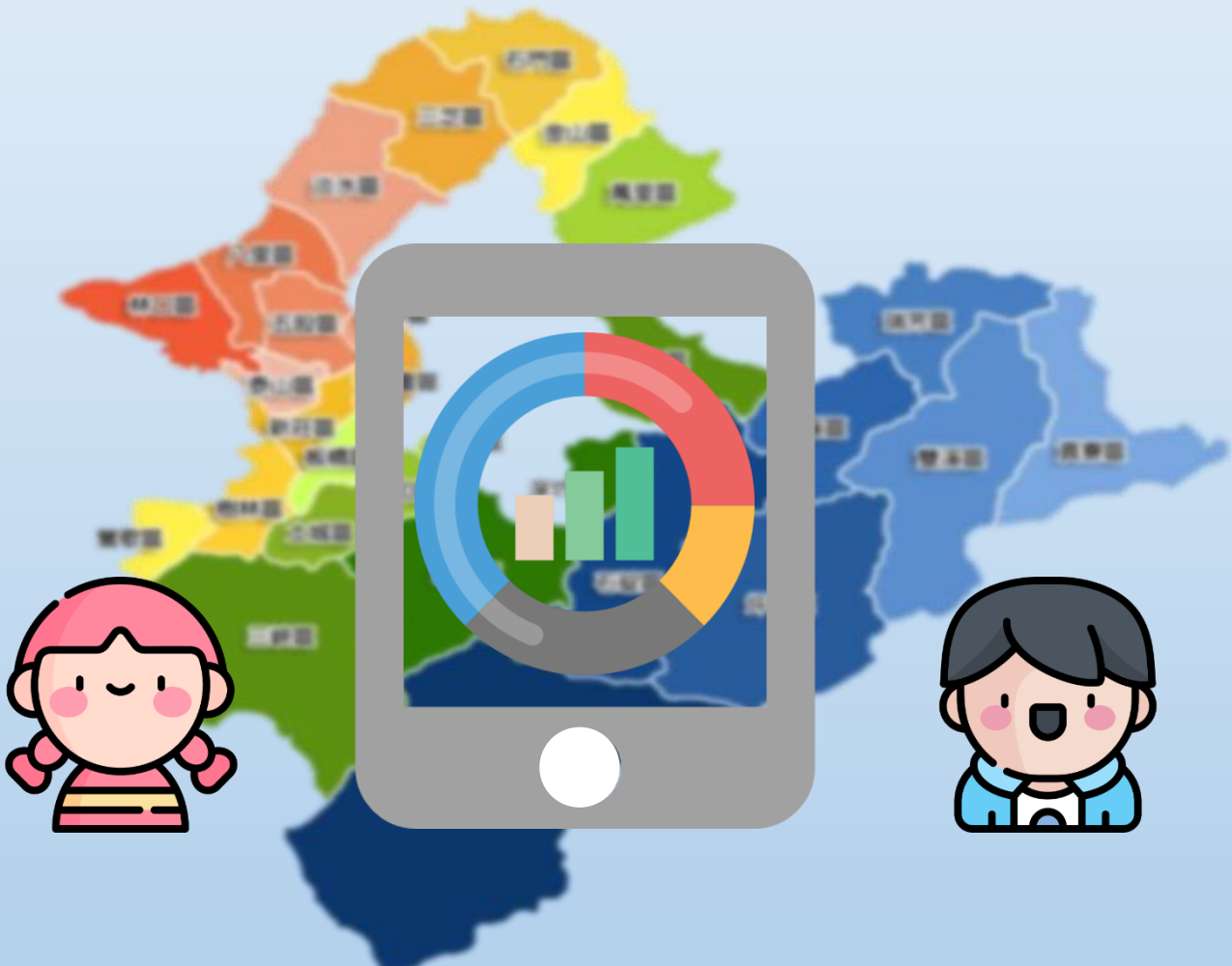


新北市108年



民政性別圖像



新北市政府民政局

編印

中華民國109年8月

凡 例

- 一、 本書編印之目的，旨在報導本局性別有關議題之統計數據，俾以提供施政考核及釐定施政計畫之參考。
- 二、 本書所列資料來源，係根據本局各單位及所屬戶所編報之公務統計報表，其資料來源均分別註明於各表之表下，以利查考。
- 三、 本書之資料期間主要自 105 至 108 年，內容包括：「人口」、「生育」、「死亡」、「婚姻」等性別相關統計。
- 四、 表內所列「年」係指全年動態數字（自 1 月 1 日至 12 月 31 日止），「年底」係指 12 月底靜態數字。
- 五、 本書各表所列度量衡單位，一律採用公制，以資劃一，方便比較，其有特殊情形者，均分別予以註明。
- 六、 本書所用符號代表意義如下：
 - 「--」數值無意義。
 - 「…」數值尚未發布。
 - 「-」無數值或數值無統計。
 - 「0」數值不及半單位。
- 七、 本書表列數字由電腦整理，尾數採四捨五入法計列，故細數之和與總數未必一致。
- 八、 本書所載資料如有更新資料，均予修正，凡與前期數字不同時，概以本期數字為準。
- 九、 本書由本局各業務單位以及所屬戶所提供相關資料，始克編成，惟統計數字難免有疏漏之處，尚祈各界不吝指教，以做今後改進之參考。

目次

提要分析.....	I
● 人口概況	I
● 人口消長	I
● 婚姻狀況	II
一、人口概況－現住人口	1
二、人口概況－人口結構	2
三、人口概況－原住民現住人口	3
四、人口概況－原住民人口結構	4
五、人口消長－生育率	5
六、人口消長－新生兒父母年齡比	6
七、人口消長－死亡率	7
八、婚姻狀況－結婚年齡結構比	8
九、婚姻狀況－教育程度結構比	9

提要分析

- **人口概況：**新北市戶籍登記人口數女性多於男性，兒童、少年及青年則男性多於女性。性比例呈逐年遞減趨勢。

新北市108年底戶籍登記人口數為女性多於男性，男性為196.3萬，女性為205.5萬，共同生活戶、單獨生活戶不論男性或女性呈逐年遞增趨勢；新北市108年人口結構中，幼年人口男性佔6.27%，幼年人口女性佔5.83%，壯年人口男性佔36.08%，壯年人口女性佔37.43%，老年人口男性佔6.51%，老年人口女性佔7.88%；新北市108年底原住民戶籍登記人口數為女性多於男性，男性為2萬6,184人，女性為3萬408人，平地原住民男性人口數為1萬8,369人，女性為2萬404人，山地原住民男性人口數為7,815人，女性為1萬4人；新北市108年原住民人口結構中，幼年人口男性佔10.67%，幼年人口女性佔10.39%，壯年人口男性佔33.66%，壯年人口女性佔40.63%，老年人口男性佔1.93%，老年人口女性佔2.71%。

- **人口消長：**新北市粗生育率呈逐年遞減趨勢，粗死亡率呈逐年遞增趨勢。

新北市108年，新生兒男性為1萬4,645人，新生兒女性為1萬3,742人，一般生育率男性為23‰，女性為30‰，粗出生率為7.4‰；新北市108年生父母年齡比例中，男性最高在35至39歲

有 32.40%，女性最高在 30 至 34 歲有 36.21%；新北市 108 年男性死亡數為 1 萬 4,943 人，女性為 1 萬 129 人，新北市男性死亡率為 7.60%，女性死亡率為 4.94%，粗死亡率為 6.3%。

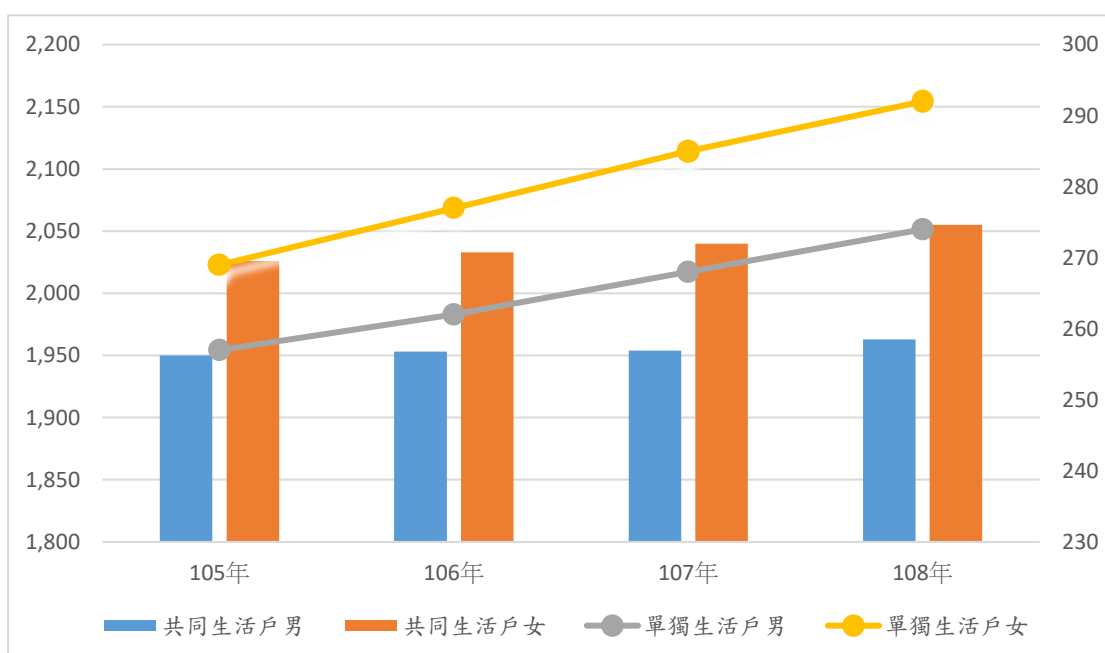
● **婚姻狀況：新北市 15 歲以上未婚人口以男性居多。**

新北市 108 年結婚人口比例中，男性最高在 30 至 34 歲為 30.68%，女性最高在 25 至 29 歲為 30.05%；新北市 108 年結婚人口比例中，男性及女性最高分布皆在大學畢業，男性為 38.44%，女性為 46.31%。

一、人口概況－現住人口

新北市現住人口數女性多於男性，共同生活戶及單獨生活戶中女性亦多於男性，惟共同事業戶中男性多於女性。

新北市 108 年現住人口數，男性 196.3 萬人，女性 205.5 萬人。共同生活戶男性 168.8 萬人，共同生活戶女性 176.1 萬人，分別較 107 年增加 0.3 萬人、0.6 萬人。單獨生活戶男性 27.4 萬人，單獨生活戶女性 29.2 萬人，分別較 107 年增加 0.6 萬人、0.7 萬人。

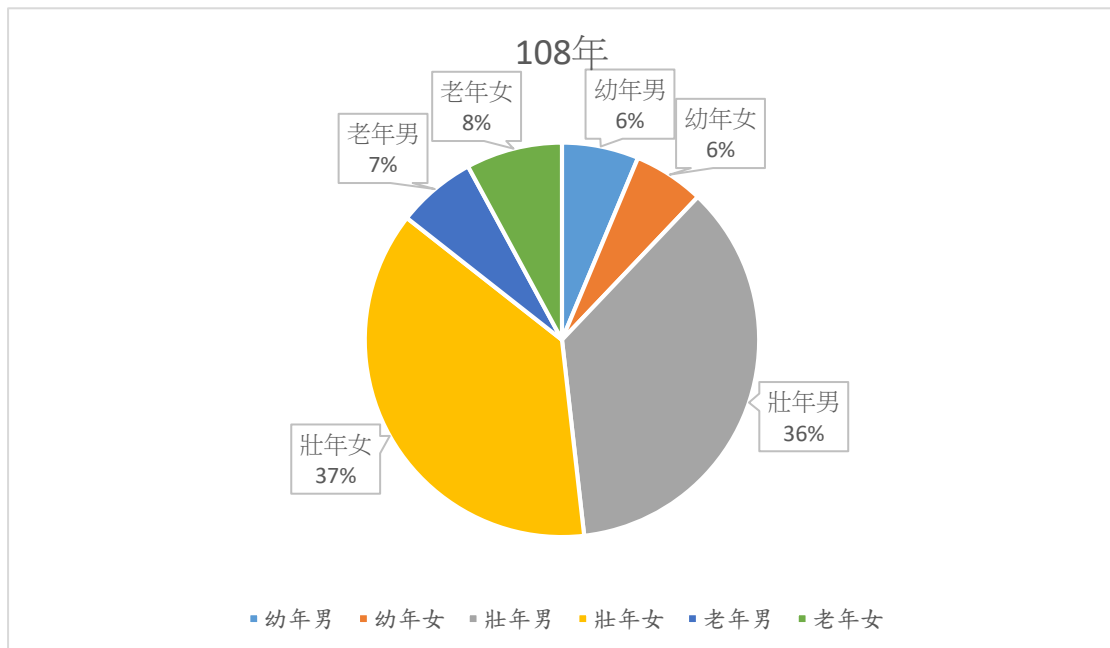


項目	總計		共同生活戶		共同事業戶		單獨生活戶	
	男	女	男	女	男	女	男	女
單位	千人	千人	千人	千人	千人	千人	千人	千人
105年	1,950	2,026	1,693	1,756	1.232	0.376	257	269
106年	1,953	2,033	1,689	1,755	1.196	0.382	262	277
107年	1,954	2,040	1,685	1,755	1.003	0.345	268	285
108年	1,963	2,055	1,688	1,761	0.951	0.357	274	292
108較107增減數	9	15	3	6	-0.05	0.01	6	7

二、人口概況—人口結構

新北市 108 年現住人口之人口結構，幼年男性人口結構比高於女性，而壯年及老年男性人口結構比皆低於女性。

新北市 108 年現住人口之人口結構比，幼年人口為 12.1%，壯年人口為 73.5%，老年人口為 14.4%。男性人口結構相較 107 年分別減少 0.09%、0.33%及增加 0.39%，女性人口結構相較 107 年分別減少 0.07%、0.39%及增加 0.52%。

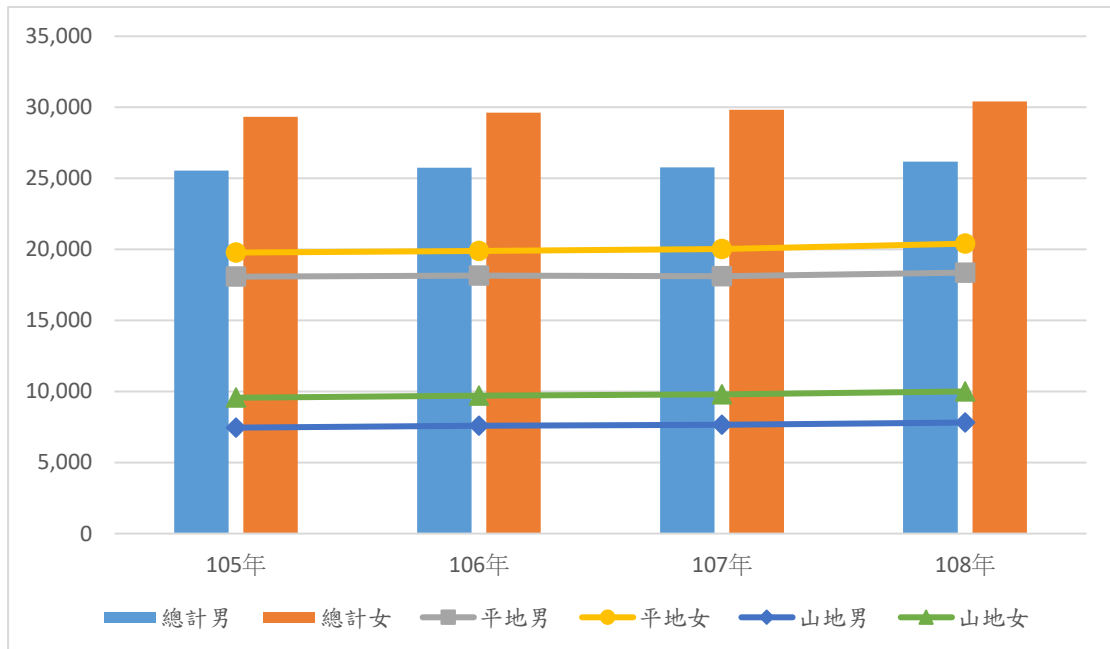


項目	人口結構					
	幼年人口(0-14歲)		壯年人口(15-64歲)		老年人口(65歲以上)	
	男	女	男	女	男	女
單位	%	%	%	%	%	%
105年	6.64	6.11	37.03	38.51	5.39	6.31
106年	6.49	6.00	36.74	38.17	5.77	6.83
107年	6.36	5.90	36.41	37.82	6.15	7.36
108年	6.27	5.83	36.08	37.43	6.51	7.88
108較107增減數	-0.09	-0.07	-0.33	-0.39	0.39	0.52

三、人口概況－原住民現住人口

新北市 108 年現住原住民人口數，女性多於男性，平地原住民及山地原住民皆是女性多於男性。

原住民男性人口數為 2 萬 6184 人，女性為 3 萬 408 人，較 107 年底分別增加 409 人、567 人。平地原住民男性人口數為 1 萬 8369 人，女性為 2 萬 404 人，較 107 年底分別增加 250 人、372 人。山地原住民男性人口數為 7815 人，女性為 1 萬 4 人，較 107 年底分別增加 159 人、204 人。



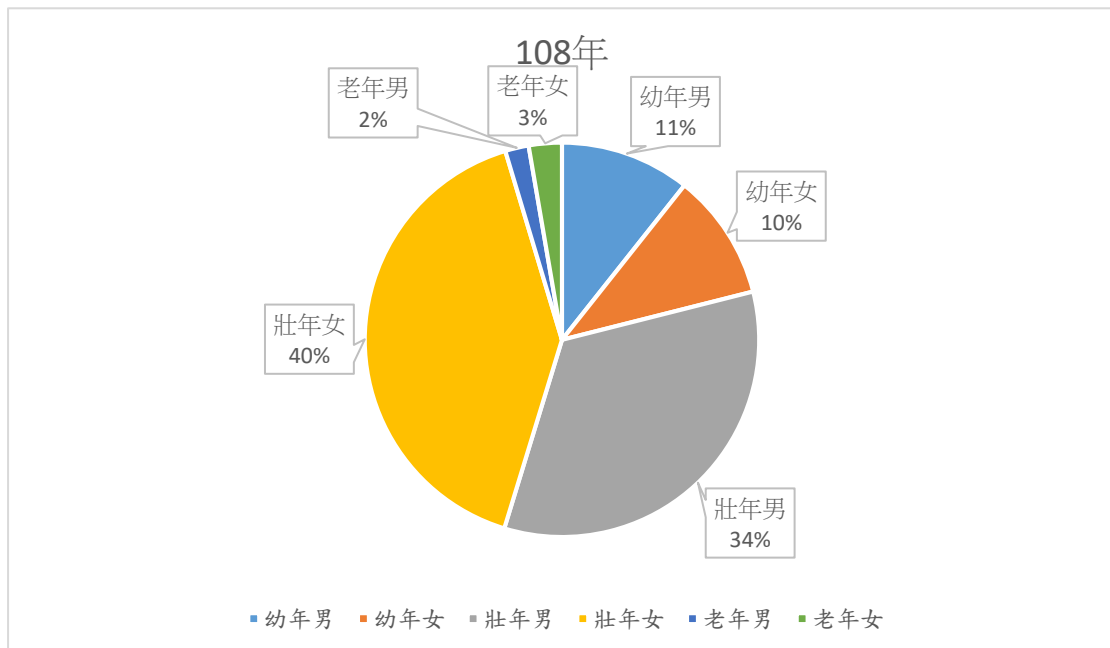
項目	總計		平地原住民		山地原住民	
	男	女	男	女	男	女
單位	人	人	人	人	人	人
105 年	25,541	29,341	18,083	19,778	7,458	9,563
106 年	25,760	29,616	18,158	19,902	7,602	9,714
107 年	25,775	29,832	18,119	20,032	7,656	9,800
108 年	26,184	30,408	18,369	20,404	7,815	10,004
108 較 107 增減數	409	576	250	372	159	204

四、人口概況－原住民人口結構

新北市原住民現住人口之人口結構，幼年男性人口結構比

高於女性，而壯年及老年男性人口結構比皆低於女性。

新北市 108 年原住民現住人口之人口結構比，幼年人口為 21.06%，壯年人口為 74.29%，老年人口為 4.64%。男性人口結構相較 107 年分別減少 0.02%、0.27%及增加 0.20%，女性人口結構相較 107 年分別增加 0.05%、減少 0.27%及增加 0.30%。

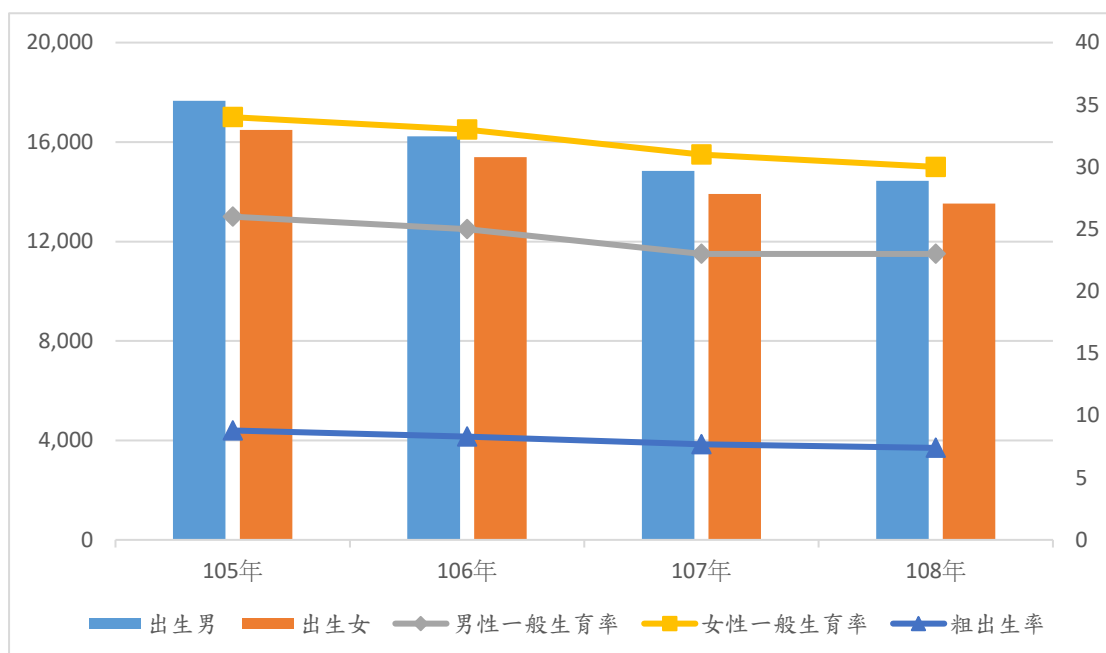


人口結構						
項目	幼年人口(0-14歲)		壯年人口(15-64歲)		老年人口(65歲以上)	
	男	女	男	女	男	女
單位	%	%	%	%	%	%
105年	10.97	10.31	34.18	41.18	1.39	1.97
106年	10.82	10.19	34.15	41.10	1.55	2.19
107年	10.69	10.34	33.93	40.90	1.73	2.41
108年	10.67	10.39	33.66	40.63	1.93	2.71
108較107增減數	-0.02	0.05	-0.27	-0.27	0.20	0.30

五、人口消長—生育率

新北市 108 年一般生育率女性高於男性。

新北市 108 年一般生育率男性為 23%，女性為 30%，分別較 107 年底持平及減少 1%。粗出生率為 7.4‰，較 107 年底減少 0.3‰。新生兒男性為 1 萬 4645 人，新生兒女性為 1 萬 3742 人，較 107 年底分別減少 305 人及 235 人。

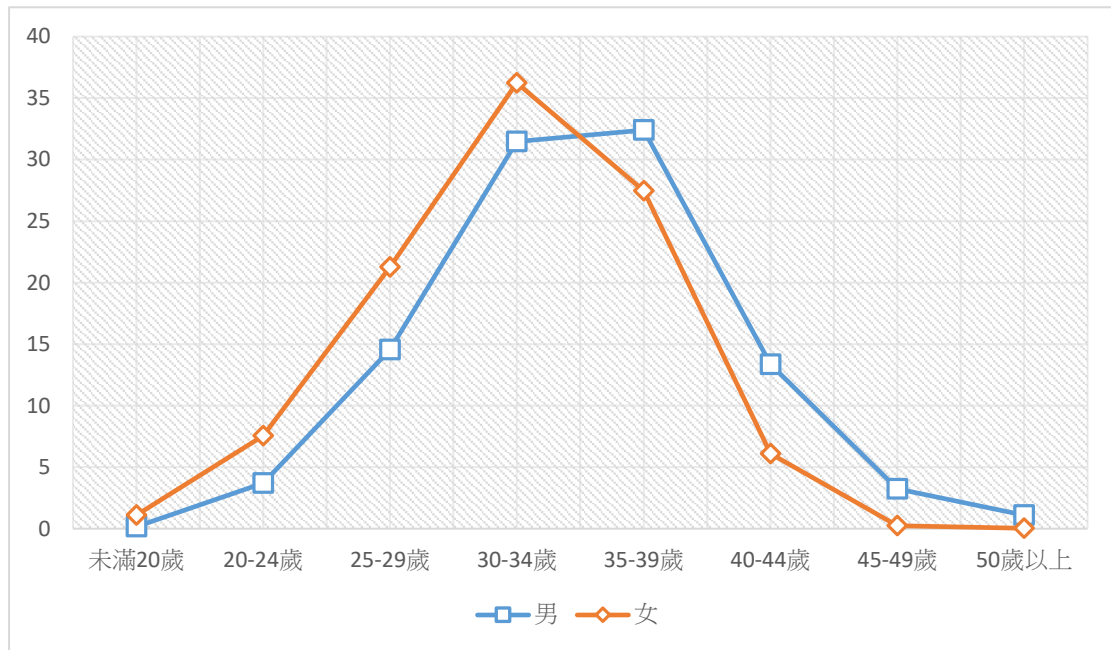


項目	生育總數		一般生育率		粗出生率
	男	女	男	女	總計
單位	人	人	%	%	‰
105 年	17,738	16,593	26	34	8.8
106 年	16,261	15,350	25	33	8.3
107 年	14,950	13,977	23	31	7.7
108 年	14,645	13,742	23	30	7.4
108 較 107 增減數	-305	-235	0	-1	-0.3

六、人口消長—新生兒父母年齡比例

108 年新生兒父母年齡比例中，34 歲以下女性高於男性，35 以上男性高於女性。

新北市 108 年生父母年齡比例中，男性最高在 35 至 39 歲有 32.40%較 107 年增加 0.19%，女性最高在 30 至 34 歲有 36.21%較 107 年漸少 0.26%。

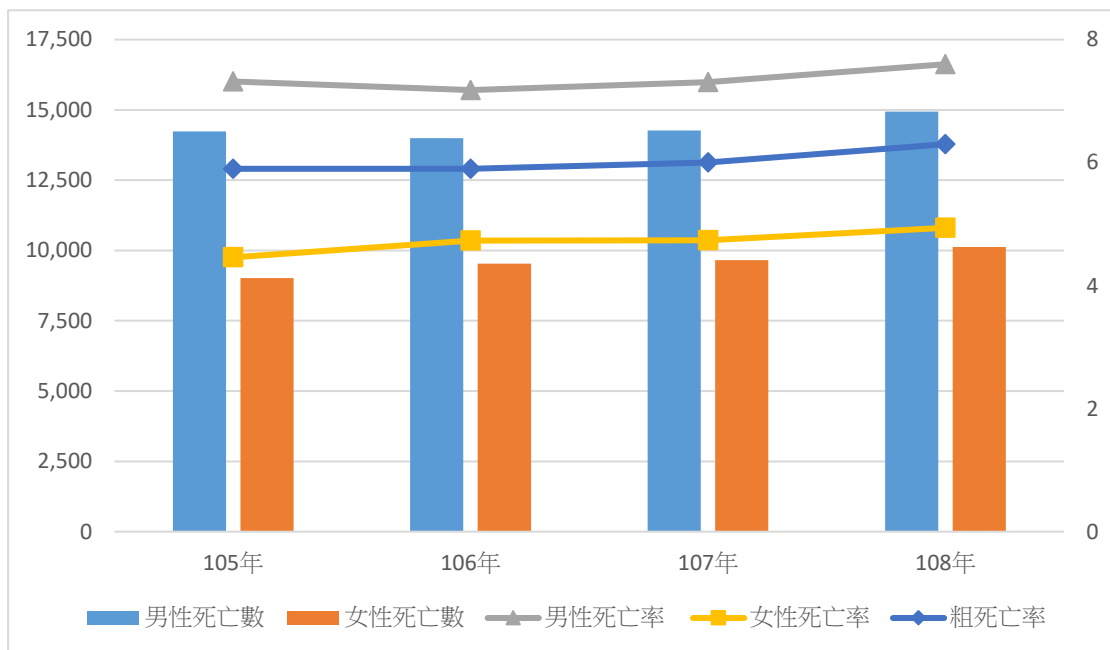


項目	未滿 20 歲		20-24 歲		25-29 歲		30-34 歲		35-39 歲		40-44 歲		45-49 歲		50 歲以上	
	男	女	男	女	男	女	男	女	男	女	男	女	男	女	男	女
單位	%	%	%	%	%	%	%	%	%	%	%	%	%	%	%	%
105 年	0.21	1.09	3.36	7.22	14.02	21.71	35.31	40.37	32.51	25.46	10.86	3.99	2.78	0.13	0.94	0.03
106 年	0.20	1.13	3.52	7.27	14.16	21.61	33.10	38.22	32.72	26.77	12.22	4.74	2.98	0.26	1.10	0.01
107 年	0.17	1.00	3.67	7.67	14.87	21.74	31.72	36.50	32.21	27.24	12.94	5.55	3.29	0.26	1.13	0.03
108 年	0.16	1.09	3.70	7.56	14.56	21.28	31.47	36.24	32.40	27.46	13.36	6.09	3.23	0.25	1.11	0.03
108 較 107 增 減數	-0.01	0.09	0.03	-0.11	-0.31	-0.46	-0.25	-0.26	0.19	0.22	0.42	0.54	-0.06	-0.01	-0.02	0

七、人口消長—死亡率

新北市 108 年死亡率，男性高於女性。

新北市 108 年男性死亡數為 1 萬 4943 人，女性為 1 萬 129 人，分別較 107 年增加 676 人及 467 人。新北市男性死亡率為 7.60%，女性死亡率為 4.94%，分別較 107 年增加 0.29% 及 0.20%。新北市粗死亡率為 6.3%，較 107 年增加 0.3%。

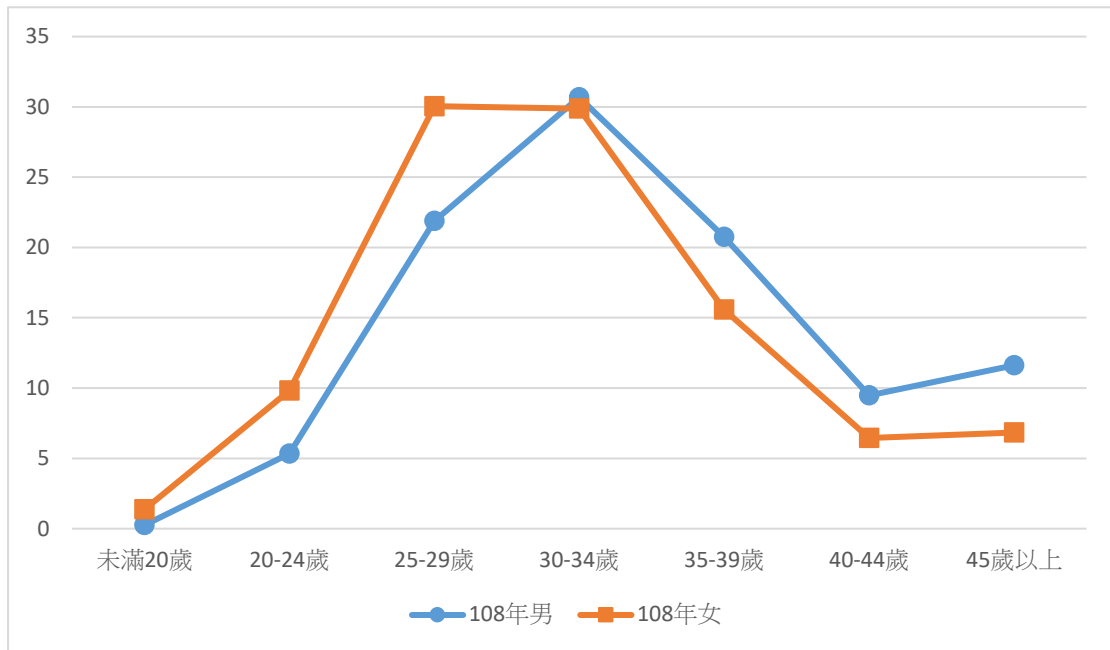


項目	死亡數		死亡率		粗死亡率
	男	女	男	女	總計
單位	人	人	%	%	%
105 年	14,238	9,018	7.32	4.46	5.9
106 年	13,990	9,535	7.18	4.73	5.9
107 年	14,267	9,662	7.31	4.74	6.0
108 年	14,943	10,129	7.60	4.94	6.3
108 較 107 增減數	676	467	0.29	0.20	0.3

八、婚姻狀況－結婚年齡結構比

新北市 108 年結婚人口中，29 歲以下女性所佔比例均高於男性，30 歲以上女性所佔比例均低於男性。

新北市 108 年結婚人口比例中，男性最高在 30 至 34 歲為 30.68%，較去年增加 0.21%。女性最高在 25 至 29 歲為 30.05%，較去年減少 0.40%。

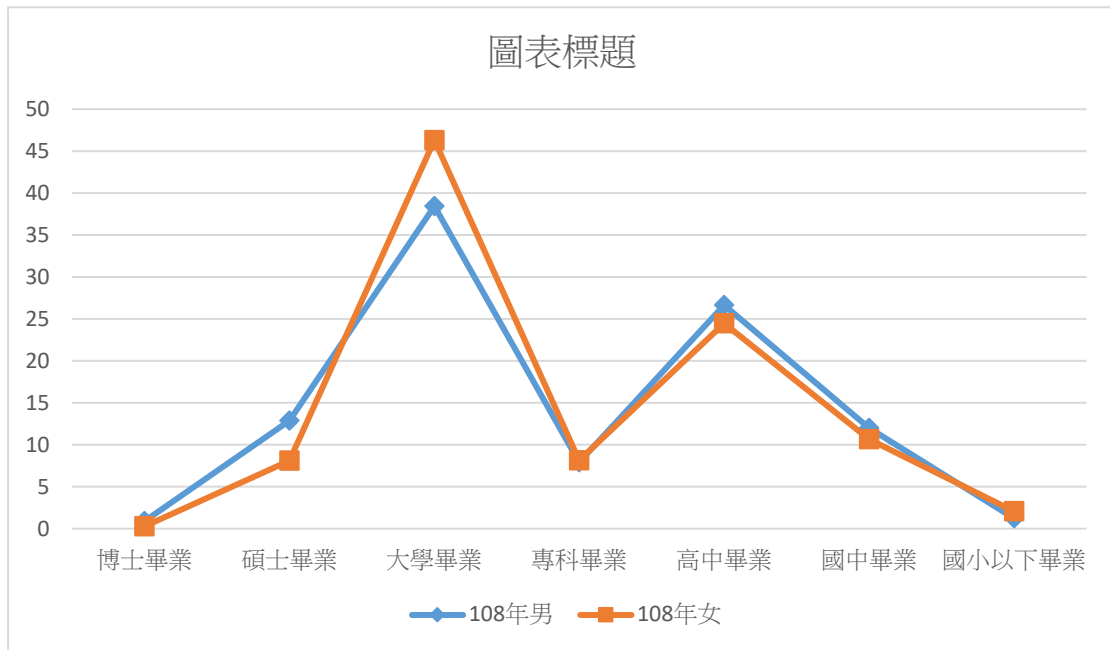


項目	未滿20歲		20-24歲		25-29歲		30-34歲		35-39歲		40-44歲		45歲以上	
	男	女	男	女	男	女	男	女	男	女	男	女	男	女
單位	%	%	%	%	%	%	%	%	%	%	%	%	%	%
105年	0.32	1.49	5.10	9.98	21.56	30.23	33.89	33.50	21.35	14.83	8.02	4.77	9.76	5.20
106年	0.30	1.55	5.15	9.88	22.60	31.04	31.68	31.16	20.18	14.94	9.01	5.56	11.09	5.87
107年	0.33	1.41	5.08	9.92	22.42	30.45	30.47	30.50	21.45	15.52	9.04	5.81	11.21	6.39
108年	0.25	1.37	5.34	9.82	21.89	30.05	30.68	29.89	20.75	15.58	9.48	6.46	11.61	6.84
108較 107增 減數	-0.08	-0.04	0.26	-0.10	-0.53	-0.40	0.21	-0.61	-0.70	0.06	0.44	0.65	0.40	0.45

九、婚姻狀況－教育程度結構比

新北市 108 年結婚人口比例中，男性及女性在大學畢業以上的比例皆呈提高的趨勢。

新北市 108 年結婚人口比例中，男性及女性最高分布皆在大學畢業，男性為 38.44%，女性為 46.31%，分別較 107 年增加 1.37%、0.74%。



項目	博士畢業		碩士畢業		大學畢業		專科畢業		高中畢業		國中畢業		國小畢業以下	
	男	女	男	女	男	女	男	女	男	女	男	女	男	女
單位	%	%	%	%	%	%	%	%	%	%	%	%	%	%
105 年	0.72	0.24	12.23	7.48	35.04	43.47	10.38	10.13	27.57	25.30	12.69	11.25	1.38	2.13
106 年	0.83	0.27	12.47	7.66	35.95	44.22	9.68	9.21	27.02	24.99	12.53	11.24	1.52	2.42
107 年	0.72	0.23	12.85	7.75	37.07	45.57	8.93	8.43	26.72	24.74	12.34	10.94	1.37	2.34
108 年	0.89	0.28	12.87	8.08	38.44	46.31	7.91	8.12	26.66	24.48	12.00	10.66	1.24	2.06
108 較 107 增 減數	0.17	0.05	0.02	0.33	1.37	0.74	-1.02	-0.31	-0.06	-0.26	-0.34	-0.28	-0.13	-0.28

刊 名/新北市 108 年民政性別圖像

編 印/新北市政府民政局會計室

出版機關/新北市政府民政局

地 址/新北市板橋區中山路 1 段 161 號 14 樓

電 話/(02)29603456 分機 8050-8058

出版日期/中華民國 109 年 8 月

新北市政府民政局(政府資訊公開)

網 址：<http://www.ca.ntpc.gov.tw>

