

新北市第 1-2 屆里長性別分布 、地域性差異之資料分析

一、前言

里長係由里民依法選舉之公職人員，受區長之指揮監督，辦理里公務及交辦事項。在地方上展現多樣服務且最貼近里民的公僕，足見里長是地方自治體系中為落實基層為民服務之重要職務。本市所轄幅員遼闊、併有城鄉文化特色之差異，於地方上須付出較多心思、體力及多元服務。透過第 1 屆至第 2 屆里長性別分布及地域性差異的統計資料，呈現本市男女性里長為地方服務之比例；並以各區分布顯示都會區或偏鄉地區兩性之里長參與度比例。

第 1 屆(前屆)里長任期為 99 年 12 月 25 日至 103 年 12 月 24 日；第 2 屆(本屆)里長任期為 103 年 12 月 25 日至 107 年 12 月 24 日。

二、新北市第 1-2 屆里長性別分布、地域性差異之資料分析

(一)第 1 屆里長性別分布

編號	區別	里長人數	男性里長	男性里長比例	女性里長	女性里長比例	比例差距
1	永和區	62	46	74.19%	16	25.81%	48.39%
2	新店區	69	52	75.36%	17	24.64%	50.72%
3	林口區	17	13	76.47%	4	23.53%	52.94%
4	汐止區	50	39	78.00%	11	22.00%	56.00%
5	三峽區	28	22	78.57%	6	21.43%	57.14%
6	蘆洲區	38	30	78.95%	8	21.05%	57.89%
7	瑞芳區	34	27	79.41%	7	20.59%	58.82%
8	中和區	93	74	79.57%	19	20.43%	59.14%
9	八里區	10	8	80.00%	2	20.00%	60.00%
10	板橋區	126	103	81.75%	23	18.25%	63.49%
11	貢寮區	11	9	81.82%	2	18.18%	63.64%
12	三重區	119	99	83.19%	20	16.81%	66.39%
13	樹林區	42	35	83.33%	7	16.67%	66.67%

14	石碇區	12	10	83.33%	2	16.67%	66.67%
15	平溪區	12	10	83.33%	2	16.67%	66.67%
16	新莊區	84	72	85.71%	12	14.29%	71.43%
17	淡水區	42	36	85.71%	6	14.29%	71.43%
18	坪林區	7	6	85.71%	1	14.29%	71.43%
19	深坑區	8	7	87.50%	1	12.50%	75.00%
20	五股區	20	18	90.00%	2	10.00%	80.00%
21	萬里區	10	9	90.00%	1	10.00%	80.00%
22	土城區	47	43	91.49%	4	8.51%	82.98%
23	雙溪區	12	11	91.67%	1	8.33%	83.33%
24	三芝區	13	12	92.31%	1	7.69%	84.62%
25	金山區	15	14	93.33%	1	6.67%	86.67%
26	泰山區	17	16	94.12%	1	5.88%	88.24%
27	鶯歌區	20	20	100.00%	0	0.00%	100.00%
28	石門區	9	9	100.00%	0	0.00%	100.00%
29	烏來區	5	5	100.00%	0	0.00%	100.00%
總計		1032	855	82.85%	177	17.15%	65.70%

全市第1屆里長中(1032人)，男性里長佔大多數，計855人(82.85%)，女性計177人(17.15%)，顯見地方領導角色多以男性為主，另以地域性觀察女性里長分布比例最高的區是永和區(25.81%)及新店區(24.64%)，約占該區比例1/4，並均屬都會地區，顯示都會地區分布有較多女性願意投身服務。

(二)第2屆里長性別分布

編號	區別	里長人數	男性里長	男性里長比例	女性里長	女性里長比例	比例差距
1	烏來區	5	3	60.00%	2	40.00%	20.00%
2	永和區	62	43	69.35%	19	30.65%	38.71%
3	新店區	69	50	72.46%	19	27.54%	44.93%
4	深坑區	8	6	75.00%	2	25.00%	50.00%

5	汐止區	50	38	76.00%	12	24.00%	52.00%
6	蘆洲區	38	29	76.32%	9	23.68%	52.63%
7	中和區	93	73	78.49%	20	21.51%	56.99%
8	樹林區	42	33	78.57%	9	21.43%	57.14%
9	三峽區	28	22	78.57%	6	21.43%	57.14%
10	八里區	10	8	80.00%	2	20.00%	60.00%
11	板橋區	126	101	80.16%	25	19.84%	60.32%
12	貢寮區	11	9	81.82%	2	18.18%	63.64%
13	三重區	119	98	82.35%	21	17.65%	64.71%
14	石碇區	12	10	83.33%	2	16.67%	66.67%
15	平溪區	12	10	83.33%	2	16.67%	66.67%
16	新莊區	84	71	84.52%	13	15.48%	69.05%
17	瑞芳區	34	29	85.29%	5	14.71%	70.59%
18	淡水區	42	36	85.71%	6	14.29%	71.43%
19	坪林區	7	6	85.71%	1	14.29%	71.43%
20	金山區	15	13	86.67%	2	13.33%	73.33%
21	土城區	47	41	87.23%	6	12.77%	74.47%
22	林口區	17	15	88.24%	2	11.76%	76.47%
23	五股區	20	18	90.00%	2	10.00%	80.00%
24	萬里區	10	9	90.00%	1	10.00%	80.00%
25	雙溪區	12	11	91.67%	1	8.33%	83.33%
26	三芝區	13	12	92.31%	1	7.69%	84.62%
27	泰山區	17	16	94.12%	1	5.88%	88.24%
28	鶯歌區	20	19	95.00%	1	5.00%	90.00%
29	石門區	9	9	100.00%	0	0.00%	100.00%
總計		1032	838	81.20%	194	18.80%	62.40%

全市第2屆里長中(1032人)，尤以男性里長佔大多數，惟較第1屆已減少17人，計838人(81.20%)，女性里長則增為194人(18.80%)，另以地域性觀察女性里長分布比例最高是烏來區(40.00%)及永和區(30.65%)，均逾該區比例1/4，明顯縮減比例差距。前屆鶯歌、石門及烏來區係全為男性里長，本屆鶯歌

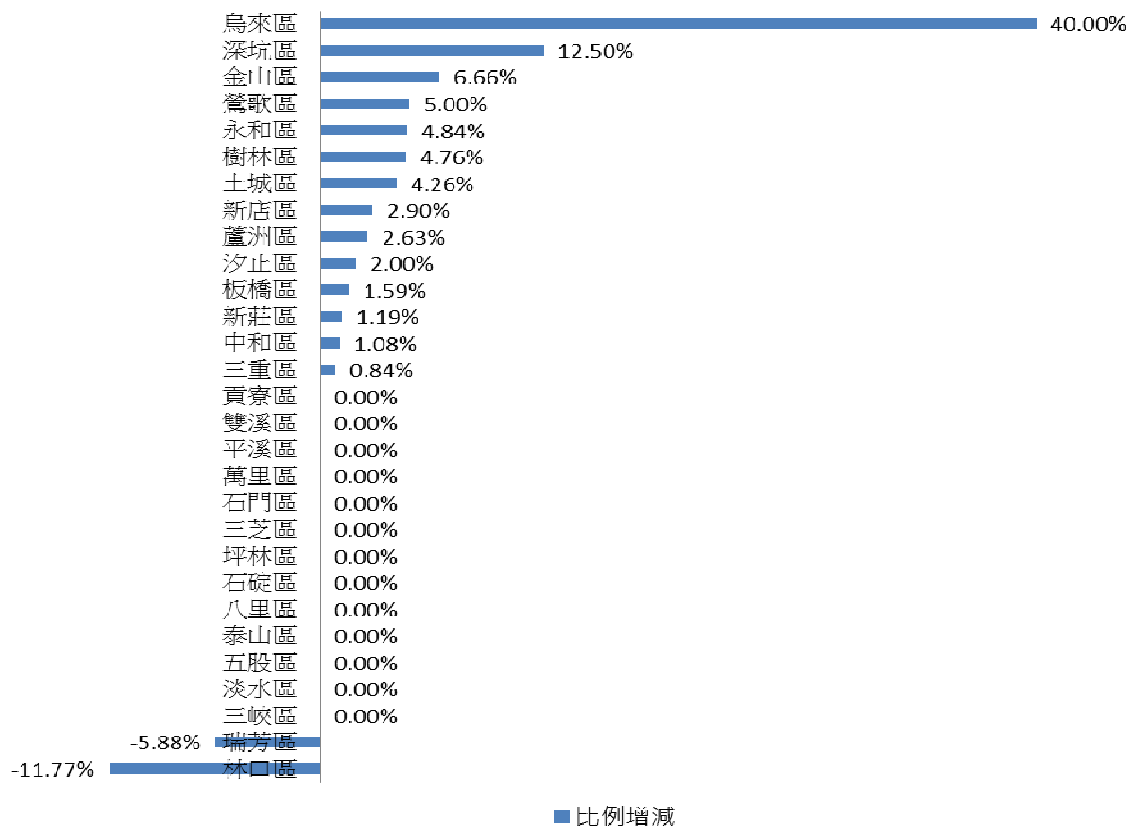
及烏來區則分別有 1 名及 2 名女性里長，雖烏來區因里數僅 5 里，而呈現出整體比例差距大幅縮減，但已凸顯出女性從事公共服務之意願增加，更充分顯示城鄉差距漸趨於均衡。

(三)女性里長性別分布比例變動

編號	區別	第 1 屆比例	第 2 屆比例	比例增減
1	烏來區	0.00%	40.00%	40.00%
2	深坑區	12.50%	25.00%	12.50%
3	金山區	6.67%	13.33%	6.66%
4	鶯歌區	0.00%	5.00%	5.00%
5	永和區	25.81%	30.65%	4.84%
6	樹林區	16.67%	21.43%	4.76%
7	土城區	8.51%	12.77%	4.26%
8	新店區	24.64%	27.54%	2.90%
9	蘆洲區	21.05%	23.68%	2.63%
10	汐止區	22.00%	24.00%	2.00%
11	板橋區	18.25%	19.84%	1.59%
12	新莊區	14.29%	15.48%	1.19%
13	中和區	20.43%	21.51%	1.08%
14	三重區	16.81%	17.65%	0.84%
15	三峽區	21.43%	21.43%	0.00%
16	淡水區	14.29%	14.29%	0.00%
17	五股區	10.00%	10.00%	0.00%
18	泰山區	5.88%	5.88%	0.00%
19	八里區	20.00%	20.00%	0.00%
20	石碇區	16.67%	16.67%	0.00%
21	坪林區	14.29%	14.29%	0.00%
22	三芝區	7.69%	7.69%	0.00%
23	石門區	0.00%	0.00%	0.00%
24	萬里區	10.00%	10.00%	0.00%

25	平溪區	16.67%	16.67%	0.00%
26	雙溪區	8.33%	8.33%	0.00%
27	貢寮區	18.18%	18.18%	0.00%
28	瑞芳區	20.59%	14.71%	-5.88%
29	林口區	23.53%	11.76%	-11.77%
總計		17.15%	18.80%	1.65%

第2屆與第1屆女性里長性別分布比例變動圖表



女性里長比例減少：僅有瑞芳、林口等 2 區。

女性里長比例增加：計有烏來、深坑、金山、鶯歌、永和、樹林、土城、新店、蘆洲、汐止、板橋、新莊、中和、三重等 14 區。

三、結論

綜觀，基層社會服務方面，多以男性為主，甚少以女性作為關注，惟近年政府積極推動性別主流化及性別平等相關議題的普及化，使得女性逐漸願意為

地方爭取權益、為民服務進而投入基層選舉，就以本市 2 屆女性里長分布之地域性差異分析顯示，可得知女性參與服務投身里長職務是有增無減，不論在都會或偏鄉地區的女性意識逐漸抬頭，進而縮減城鄉之間參與公眾事務的比例差距，亦能獲得里民的認同與支持。