

# 新北市第 1-2 屆鄰長性別資料之分析

## 一、前言

『鄰』為村里之下的行政編組，各鄰置鄰長一人。鄰長通常不需要經過選舉，而是由村（里）長指派後，由鄉鎮市區公所聘任之義務職，主要工作內容為協助辦理里辦公處及該鄰為民服務等事項。本市幅員遼闊、城鄉人文歷史及自然環境皆不相同，於推廣地方服務更是一大挑戰，近年來女性參與基層服務漸有一定之比例，遂以呈現男女性別平等之概念，亦能帶動兩性平權、性別主流化之多元服務。

本分析將呈現本市第 1-2 屆鄰長性別比例之變動狀況。鄰長任期以里長任期為準，第 1 屆(前屆)鄰長任期為 99 年 12 月 25 日至 103 年 12 月 24 日；第 2 屆(本屆)鄰長任期為 103 年 12 月 25 日至 107 年 12 月 24 日。

## 二、新北市第 1-2 屆鄰長性別資料之分析

### (一)第 1 屆鄰長性別比例

編號	區別	第 1 屆 鄰長 人數	第 1 屆 鄰長 男性 人數	第 1 屆 鄰長 男性 比例	第 1 屆 鄰長 女性 人數	第 1 屆 鄰長 女性 比例	比例 差距
1	板橋區	2,429	1,173	48.29%	1,256	51.71%	-3.42%
2	三重區	2,496	1,194	47.84%	1,302	52.16%	-4.33%
3	中和區	2,904	1,050	36.16%	1,854	63.84%	-27.69%
4	永和區	1,234	611	49.51%	623	50.49%	-0.97%
5	新莊區	1,830	950	51.91%	880	48.09%	3.83%
6	新店區	1,452	652	44.90%	800	55.10%	-10.19%
7	土城區	1,214	551	45.39%	663	54.61%	-9.23%

編號	區別	第 1 屆 鄰長 人數	第 1 屆 鄰長 男性 人數	第 1 屆 鄰長 男性 比例	第 1 屆 鄰長 女性 人數	第 1 屆 鄰長 女性 比例	比例 差距
8	蘆洲區	727	351	48.28%	376	51.72%	-3.44%
9	汐止區	1,118	553	49.46%	565	50.54%	-1.07%
10	樹林區	1,030	457	44.37%	573	55.63%	-11.26%
11	鶯歌區	431	246	57.08%	185	42.92%	14.15%
12	三峽區	592	345	58.28%	247	41.72%	16.55%
13	淡水區	680	428	62.94%	252	37.06%	25.88%
14	瑞芳區	409	244	59.66%	165	40.34%	19.32%
15	五股區	514	272	52.92%	242	47.08%	5.84%
16	泰山區	441	241	54.65%	200	45.35%	9.30%
17	林口區	427	268	62.76%	159	37.24%	25.53%
18	八里區	185	95	51.35%	90	48.65%	2.70%
19	深坑區	235	118	50.21%	117	49.79%	0.43%
20	石碇區	107	76	71.03%	31	28.97%	42.06%
21	坪林區	78	62	79.49%	16	20.51%	58.97%
22	三芝區	253	183	72.33%	70	27.67%	44.66%
23	石門區	117	99	84.62%	18	15.38%	69.23%
24	金山區	199	150	75.38%	49	24.62%	50.75%

編號	區別	第 1 屆 鄰長 人數	第 1 屆 鄰長 男性 人數	第 1 屆 鄰長 男性 比例	第 1 屆 鄰長 女性 人數	第 1 屆 鄰長 女性 比例	比例 差距
25	萬里區	184	115	62.50%	69	37.50%	25.00%
26	平溪區	113	64	56.64%	49	43.36%	13.27%
27	雙溪區	222	156	70.27%	66	29.73%	40.54%
28	貢寮區	191	156	81.68%	35	18.32%	63.35%
29	烏來區	43	28	65.12%	15	34.88%	30.23%
總計		21,855	10,888	49.82%	10,967	50.18%	-0.36%

全市第 1 屆鄰長中(21,855 人)，男性鄰長，計 10,888 人(49.82%)，女性鄰長略佔多數計 10,967 人(50.18%)，其男女性比例差距不大，若以城鄉差距顯示中和區(-27.69%)、樹林區(-11.26%)及新店區(-10.19%)均屬都會地區，有較多女性願意投身服務，綜觀，女性從事公共行政事務已逐漸增加，惟偏鄉地區石門區(69.23%)、貢寮區(63.35%)及坪林區(58.97%)尤以男性參與度占大宗。

## (二)第 2 屆鄰長性別比例

編號	區別	第 2 屆 鄰長 人數	第 2 屆 鄰長 男性 人數	第 2 屆 鄰長 男性 比例	第 2 屆 鄰長 女性 人數	第 2 屆 鄰長 女性 比例	比例 差距
1	板橋區	2,442	1,157	47.38%	1,285	52.62%	-5.24%
2	三重區	2,486	1,135	45.66%	1,351	54.34%	-8.69%
3	中和區	2,905	1,021	35.15%	1,884	64.85%	-29.71%
4	永和區	1,220	550	45.08%	670	54.92%	-9.84%

編號	區別	第 2 屆 鄰長 人數	第 2 屆 鄰長 男性 人數	第 2 屆 鄰長 男性 比例	第 2 屆 鄰長 女性 人數	第 2 屆 鄰長 女性 比例	比例 差距
5	新莊區	1,817	912	50.19%	905	49.81%	0.39%
6	新店區	1,452	633	43.60%	819	56.40%	-12.81%
7	土城區	1,207	523	43.33%	684	56.67%	-13.34%
8	蘆洲區	727	330	45.39%	397	54.61%	-9.22%
9	汐止區	1,114	520	46.68%	594	53.32%	-6.64%
10	樹林區	1,036	441	42.57%	595	57.43%	-14.86%
11	鶯歌區	432	238	55.09%	194	44.91%	10.19%
12	三峽區	596	337	56.54%	259	43.46%	13.09%
13	淡水區	681	406	59.62%	275	40.38%	19.24%
14	瑞芳區	412	235	57.04%	177	42.96%	14.08%
15	五股區	513	265	51.66%	248	48.34%	3.31%
16	泰山區	448	213	47.54%	235	52.46%	-4.91%
17	林口區	428	256	59.81%	172	40.19%	19.63%
18	八里區	186	89	47.85%	97	52.15%	-4.30%
19	深坑區	235	112	47.66%	123	52.34%	-4.68%
20	石碇區	107	73	68.22%	34	31.78%	36.45%
21	坪林區	78	63	80.77%	15	19.23%	61.54%

編號	區別	第 2 屆 鄰長 人數	第 2 屆 鄰長 男性 人數	第 2 屆 鄰長 男性 比例	第 2 屆 鄰長 女性 人數	第 2 屆 鄰長 女性 比例	比例 差距
22	三芝區	253	179	70.75%	74	29.25%	41.50%
23	石門區	119	99	83.19%	20	16.81%	66.39%
24	金山區	201	146	72.64%	55	27.36%	45.27%
25	萬里區	184	117	63.59%	67	36.41%	27.17%
26	平溪區	111	64	57.66%	47	42.34%	15.32%
27	雙溪區	223	159	71.30%	64	28.70%	42.60%
28	貢寮區	190	149	78.42%	41	21.58%	56.84%
29	烏來區	43	25	58.14%	18	41.86%	16.28%
總計		21,846	10,447	47.82%	11,399	52.18%	-4.36%

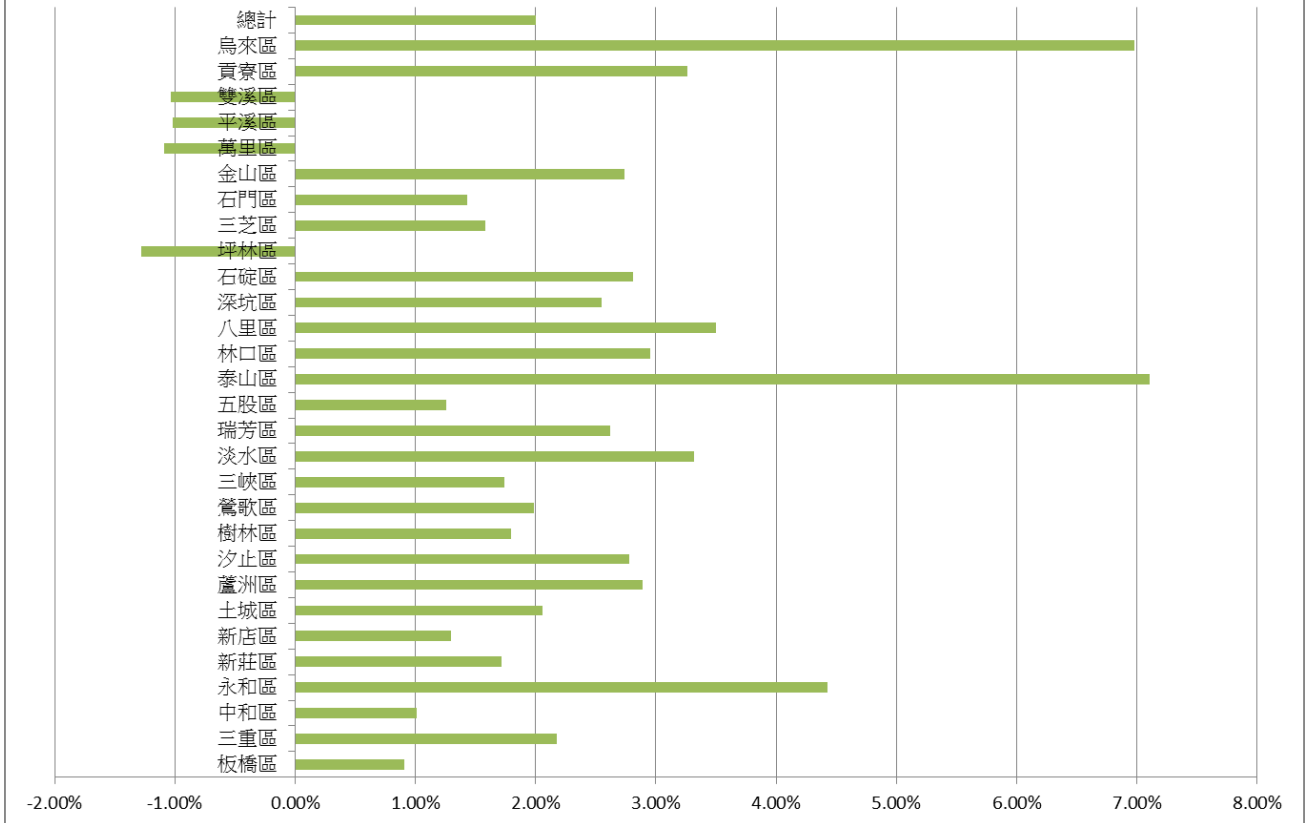
全市第 2 屆鄰長(21,846 人)中，女性鄰長仍佔多數，計 11,399 人(52.18%)較第 1 屆已增加 2%，男性則為 10,447 人(47.82%)，惟鄰長人數之異動係因卸任原因，如：死亡、辭職、里長補選改聘及里長報解聘(戶籍遷出、未配合執行區公所及里辦公處交辦事項及因病不能執行職務等)而稍有變動，但女性從事公共服務之意願已明顯增加。尤以本屆女性鄰長比例最高的中和區(64.85%)，與前屆(63.84%)比例上均為最高，更充分顯示都會地區女性投身服務意願之增加。

(三)女性鄰長性別比例變動

編號	區別	第 1 屆 女 占 比 例	第 2 屆 女 占 比 例	增 減
1	板橋區	51.71%	52.62%	0.91%
2	三重區	52.16%	54.34%	2.18%
3	中和區	63.84%	64.85%	1.01%
4	永和區	50.49%	54.92%	4.43%
5	新莊區	48.09%	49.81%	1.72%
6	新店區	55.10%	56.40%	1.30%
7	土城區	54.61%	56.67%	2.06%
8	蘆洲區	51.72%	54.61%	2.89%
9	汐止區	50.54%	53.32%	2.78%
10	樹林區	55.63%	57.43%	1.80%
11	鶯歌區	42.92%	44.91%	1.99%
12	三峽區	41.72%	43.46%	1.74%
13	淡水區	37.06%	40.38%	3.32%
14	瑞芳區	40.34%	42.96%	2.62%
15	五股區	47.08%	48.34%	1.26%
16	泰山區	45.35%	52.46%	7.11%

編號	區別	第 1 屆 女 占 比 例	第 2 屆 女 占 比 例	增 減
17	林口區	37.24%	40.19%	2.95%
18	八里區	48.65%	52.15%	3.50%
19	深坑區	49.79%	52.34%	2.55%
20	石碇區	28.97%	31.78%	2.81%
21	坪林區	20.51%	19.23%	-1.28%
22	三芝區	27.67%	29.25%	1.58%
23	石門區	15.38%	16.81%	1.43%
24	金山區	24.62%	27.36%	2.74%
25	萬里區	37.50%	36.41%	-1.09%
26	平溪區	43.36%	42.34%	-1.02%
27	雙溪區	29.73%	28.70%	-1.03%
28	貢寮區	18.32%	21.58%	3.26%
29	烏來區	34.88%	41.86%	6.98%
總計		50.18%	52.18%	2.00%

新北市第1-2屆鄰長平女性比例增減圖表



女性鄰長比例減少：僅有雙溪、平溪、萬里、坪林等4區。

女性鄰長比例大幅增加，尤以永和、泰山及烏來區較顯著。

### 三、結論

藉由鄰長性別分析統計的數據，呈現男性與女性參與社區自願性的服務工作比例差距不大，惟近年因資訊發達及人權意識高漲，使得女性社區意識提高，進而逐漸願意投入社區事務的參與，並由此最基層的地方公共服務來帶動兩性平權及性別實質平等。