

新北市第 1-2 屆里長性別資料之分析

一、前言

里長係為地方自治體系中，最基層透過民選之服務角色。雖本市幅員遼闊、城鄉風情差異大、於基層服務上須付出較多心思和體力，但仍有一定比例之女性里長為地方服務，實符當今男女平權之時代趨勢。迄 105 年 3 月，本市女性里長比例達 17.83%(將近二成)，顯見本市女性於基層服務投身比例甚高，本市亦已成為兩性平權服務之良好典範。本分析將呈現本市第 1-2 屆里長性別比例之變動狀況。第 1 屆(前屆)里長任期為 99 年 12 月 25 日至 103 年 12 月 24 日；第 2 屆(本屆)里長任期為 103 年 12 月 25 日至 107 年 12 月 24 日。

二、新北市第 1-2 屆里長性別資料之分析

(一)第 1 屆里長性別比例

編號	區別	第 1 屆里長人數	第 1 屆里長男性人數	第 1 屆里長男性比例	第 1 屆里長女性人數	第 1 屆里長女性比例	比例差距
1	板橋區	126	103	81.75%	23	18.25%	63.49%
2	三重區	119	99	83.19%	20	16.81%	66.39%
3	中和區	93	74	79.57%	19	20.43%	59.14%
4	永和區	62	46	74.19%	16	25.81%	48.39%
5	新莊區	84	72	85.71%	12	14.29%	71.43%
6	新店區	69	52	75.36%	17	24.64%	50.72%
7	土城區	47	43	91.49%	4	8.51%	82.98%
8	蘆洲區	38	30	78.95%	8	21.05%	57.89%
9	汐止區	50	39	78.00%	11	22.00%	56.00%
10	樹林區	42	35	83.33%	7	16.67%	66.67%
11	鶯歌區	20	20	100.00%	0	0.00%	100.00%

12	三峽區	28	22	78.57%	6	21.43%	57.14%
13	淡水區	42	36	85.71%	6	14.29%	71.43%
14	瑞芳區	34	27	79.41%	7	20.59%	58.82%
15	五股區	20	18	90.00%	2	10.00%	80.00%
16	泰山區	17	16	94.12%	1	5.88%	88.24%
17	林口區	17	13	76.47%	4	23.53%	52.94%
18	八里區	10	8	80.00%	2	20.00%	60.00%
19	深坑區	8	7	87.50%	1	12.50%	75.00%
20	石碇區	12	10	83.33%	2	16.67%	66.67%
21	坪林區	7	6	85.71%	1	14.29%	71.43%
22	三芝區	13	12	92.31%	1	7.69%	84.62%
23	石門區	9	9	100.00%	0	0.00%	100.00%
24	金山區	15	14	93.33%	1	6.67%	86.67%
25	萬里區	10	9	90.00%	1	10.00%	80.00%
26	平溪區	12	10	83.33%	2	16.67%	66.67%
27	雙溪區	12	11	91.67%	1	8.33%	83.33%
28	貢寮區	11	9	81.82%	2	18.18%	63.64%
29	烏來區	5	5	100.00%	0	0.00%	100.00%
總計		1032	855	82.85%	177	17.15%	65.70%

全市第1屆里長中(1032人)，男性里長佔大多數，計855人(82.85%)，女性計177人(17.15%)，顯見地方領導角色多以男性為主，甚至在鶯歌、石門及烏來區係全為男性里長。而女性里長比例最高的區是永和區(25.81%)及新店區(24.64%)，約占該區比例1/4，並均屬都會地區，顯示都會地區有較多女性願意投身服務。

(二)第 2 屆里長性別比例

編號	區別	第 2 屆 里長 人數	第 2 屆 里長 男性 人數	第 2 屆 里長 男性 比例	第 2 屆 里長 女性 人數	第 2 屆 里長 女性 比例	比例 差距
1	板橋區	126	103	81.75%	23	18.25%	63.49%
2	三重區	119	99	83.19%	20	16.81%	66.39%
3	中和區	93	73	78.49%	20	21.51%	56.99%
4	永和區	62	45	72.58%	17	27.42%	45.16%
5	新莊區	84	72	85.71%	12	14.29%	71.43%
6	新店區	69	50	72.46%	19	27.54%	44.93%
7	土城區	47	41	87.23%	6	12.77%	74.47%
8	蘆洲區	38	29	76.32%	9	23.68%	52.63%
9	汐止區	50	39	78.00%	11	22.00%	56.00%
10	樹林區	42	34	80.95%	8	19.05%	61.90%
11	鶯歌區	20	19	95.00%	1	5.00%	90.00%
12	三峽區	28	22	78.57%	6	21.43%	57.14%
13	淡水區	42	36	85.71%	6	14.29%	71.43%
14	瑞芳區	34	29	85.29%	5	14.71%	70.59%
15	五股區	20	17	85.00%	3	15.00%	70.00%
16	泰山區	17	16	94.12%	1	5.88%	88.24%
17	林口區	17	15	88.24%	2	11.76%	76.47%
18	八里區	10	8	80.00%	2	20.00%	60.00%
19	深坑區	8	6	75.00%	2	25.00%	50.00%
20	石碇區	12	10	83.33%	2	16.67%	66.67%
21	坪林區	7	6	85.71%	1	14.29%	71.43%

22	三芝區	13	12	92.31%	1	7.69%	84.62%
23	石門區	9	9	100.00%	0	0.00%	100.00%
24	金山區	15	14	93.33%	1	6.67%	86.67%
25	萬里區	10	9	90.00%	1	10.00%	80.00%
26	平溪區	12	10	83.33%	2	16.67%	66.67%
27	雙溪區	12	12	100.00%	0	0.00%	100.00%
28	貢寮區	11	9	81.82%	2	18.18%	63.64%
29	烏來區	5	4	80.00%	1	20.00%	60.00%
總計		1032	848	82.17%	184	17.83%	64.34%

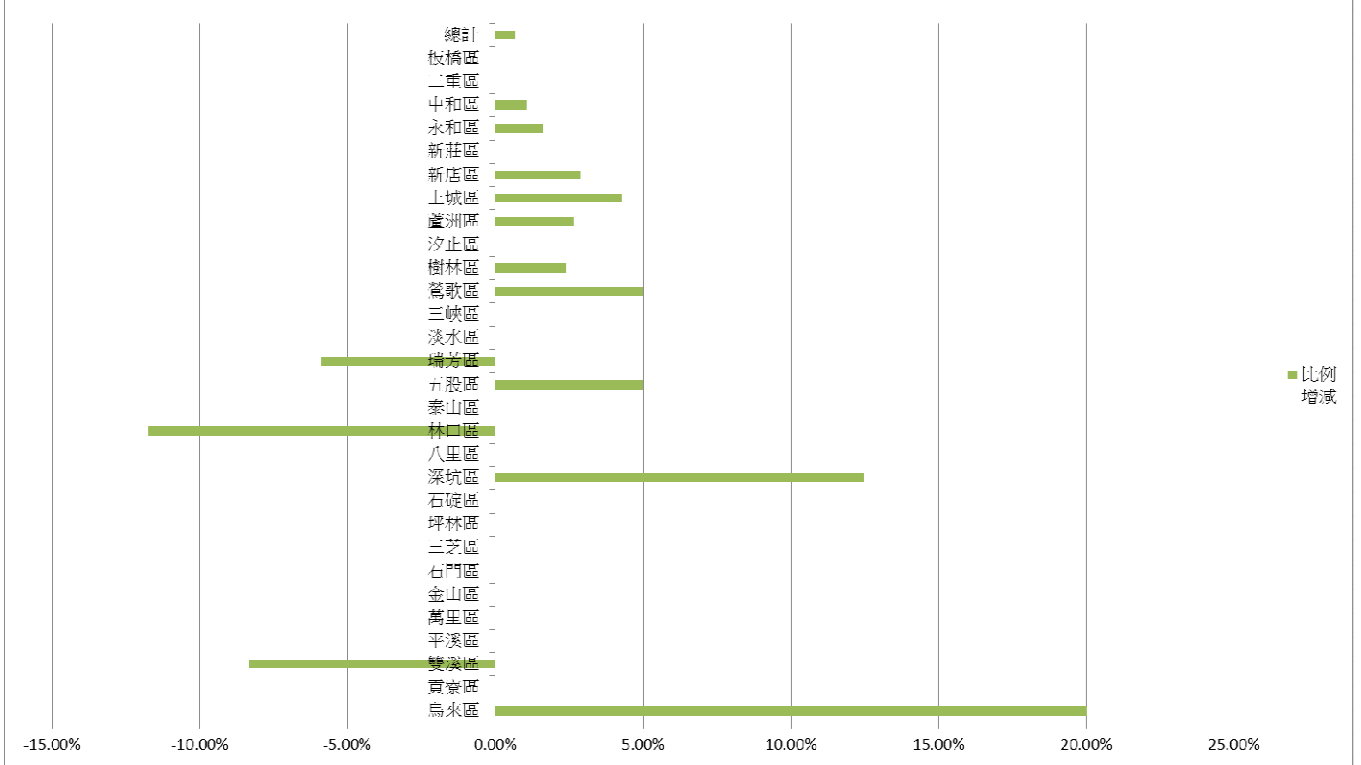
全市第2屆里長中(1032人)，男性里長佔大多數，惟較第1屆已減少7人，計848人(82.17%)，女性則增為184人(17.83%)，已凸顯出女性從事公共服務之意願增加，並前屆鶯歌、石門及烏來區係全為男性里長，本屆鶯歌則已有1名女性里長。本屆女性里長比例最高的區是新店區(27.54%)及永和區(27.42%)，均逾該區比例1/4，比例上較前屆亦有提升，更充分顯示都會地區女性投身服務意願之增加。

(三)女性里長性別比例變動

編號	區別	第1屆 比例	第2屆 比例	增減
1	板橋區	18.25%	18.25%	0.00%
2	三重區	16.81%	16.81%	0.00%
3	中和區	20.43%	21.51%	1.08%
4	永和區	25.81%	27.42%	1.61%
5	新莊區	14.29%	14.29%	0.00%
6	新店區	24.64%	27.54%	2.90%
7	土城區	8.51%	12.77%	4.26%

8	蘆洲區	21.05%	23.68%	2.63%
9	汐止區	22.00%	22.00%	0.00%
10	樹林區	16.67%	19.05%	2.38%
11	鶯歌區	0.00%	5.00%	5.00%
12	三峽區	21.43%	21.43%	0.00%
13	淡水區	14.29%	14.29%	0.00%
14	瑞芳區	20.59%	14.71%	-5.88%
15	五股區	10.00%	15.00%	5.00%
16	泰山區	5.88%	5.88%	0.00%
17	林口區	23.53%	11.76%	-11.76%
18	八里區	20.00%	20.00%	0.00%
19	深坑區	12.50%	25.00%	12.50%
20	石碇區	16.67%	16.67%	0.00%
21	坪林區	14.29%	14.29%	0.00%
22	三芝區	7.69%	7.69%	0.00%
23	石門區	0.00%	0.00%	0.00%
24	金山區	6.67%	6.67%	0.00%
25	萬里區	10.00%	10.00%	0.00%
26	平溪區	16.67%	16.67%	0.00%
27	雙溪區	8.33%	0.00%	-8.33%
28	貢寮區	18.18%	18.18%	0.00%
29	烏來區	0.00%	20.00%	20.00%
總計		17.15%	17.83%	0.68%

第2屆里長與第1屆比較之女性比例增減圖表



女性里長比例減少：僅有瑞芳、林口、雙溪等 3 區

女性里長比例增加：計有中和、永和、新店、土城、蘆洲、樹林、鶯歌、五股、深坑、烏來等 10 區

三、結論

雖地方基層服務角色仍以男性為主，惟近年因資訊發達及人權意識高漲，使得女性逐漸願意為鄉里爭取權益、進而投入基層選舉，在里長職務上漸有一定比例之女性參與服務，且有增無減。從前段分析比較可以看出，在都會地區的女性意識尤其逐漸抬頭，以致獲得里民的認同與支持。